

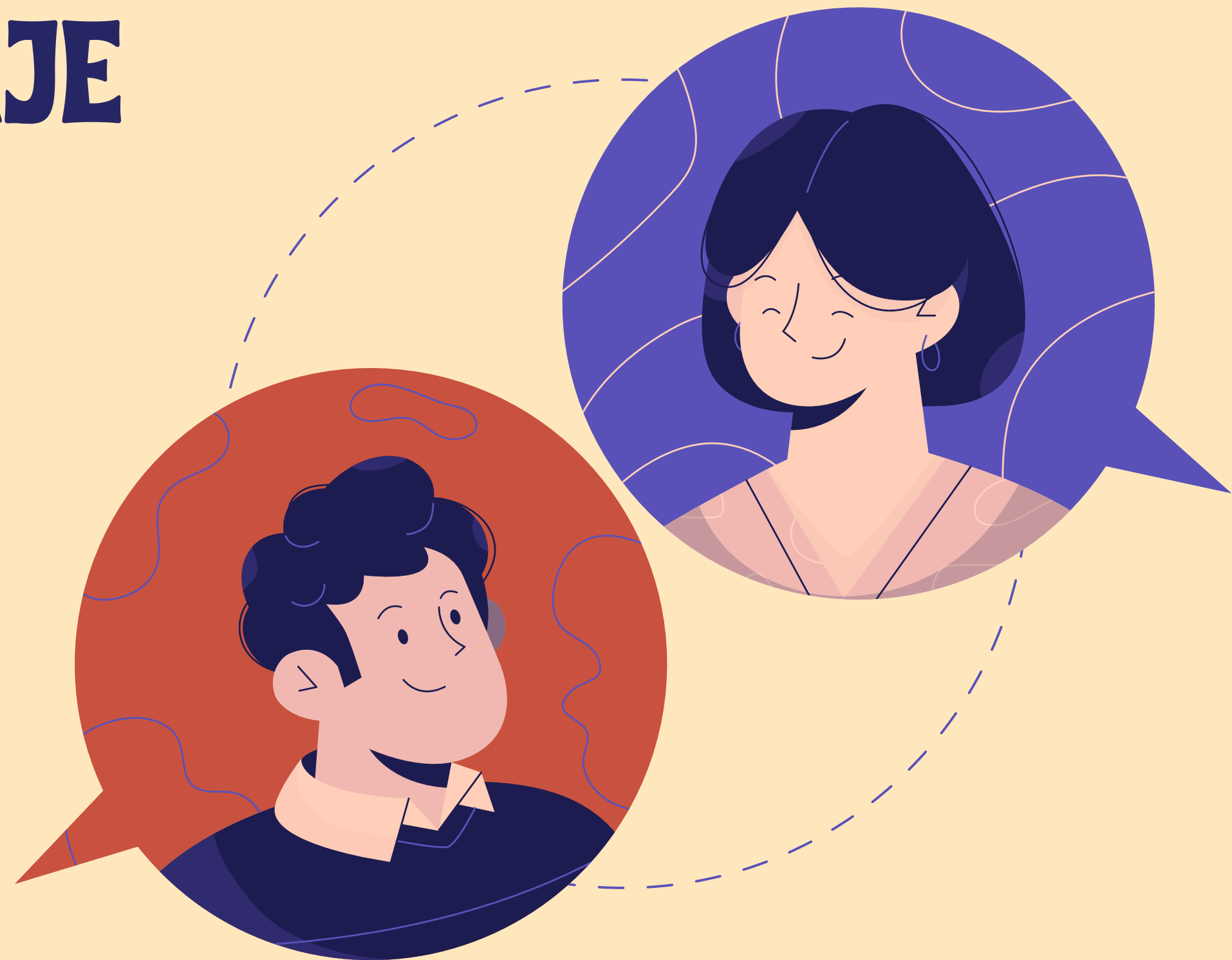
TIPOS DE LENGUAJE



QUÉ ES EL LENGUAJE

Es la capacidad inhata del ser humano para expresarse y comunicarse con los demás.

Una lengua hace referencia a un sistema específico de signos del que se vale un grupo de personas para comunicarse entre sí.





TIPOS DE LENGUAJE

- VERBAL
- NO VERBAL.
- ARTIFICIAL/ÍCONO

LENGUAJE VERBAL

El lenguaje verbal hace uso de las palabras. Esto a su vez se divide en dos:

ORAL: Es nuestra lengua hablada.

ESCRITO: El uso de palabras escritas.



LENGUAJE NO VERBAL

Es el tipo de lenguaje que no hace uso de la palabra hablada. Sino a través de gestos y posturas. Este a su vez se divide en:



TIPOS DE LINGUAGEM NÃO VERBAL



Corporal o kinésico

Proxémico

Braille

LENGUAJE CORPORAL O KINÉSICO



La palabra kinesia proviene del griego kinesi = movimiento. Esto se refiere a que **se utiliza el cuerpo y el rostro como forma de expresión.**

Por ejemplo: agitar la mano para saludar a alguien que se encuentra a cierta distancia, o bien, la mímica.

ÍNTIMA

Se refiere a personas que han entablado comunicación previa y donde existe cierta confianza. Como por ejemplo, con amigos, esposos, etc.

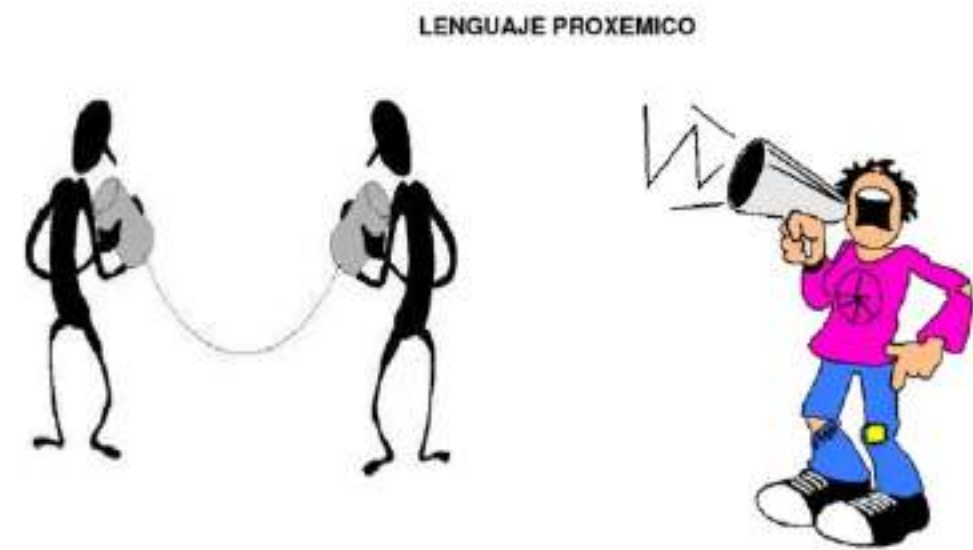
PERSPNAL

Es la distancia “prudente” para poder movernos libremente sin invadir el espacio de otro. Esto se observa en salones de clases o en alguna junta laboral, donde a pesar de que todos permanecen en un mismo sitio, cada individuo sobreentiende el espacio que debe tener cada uno.

SOCIAL

Es para la convivencia con personas que no conocemos pero que de alguna manera, tenemos comunicación con estas. La distancia es más amplia, aunque esto también varía de acuerdo a la personalidad y las costumbres de cada individuo.

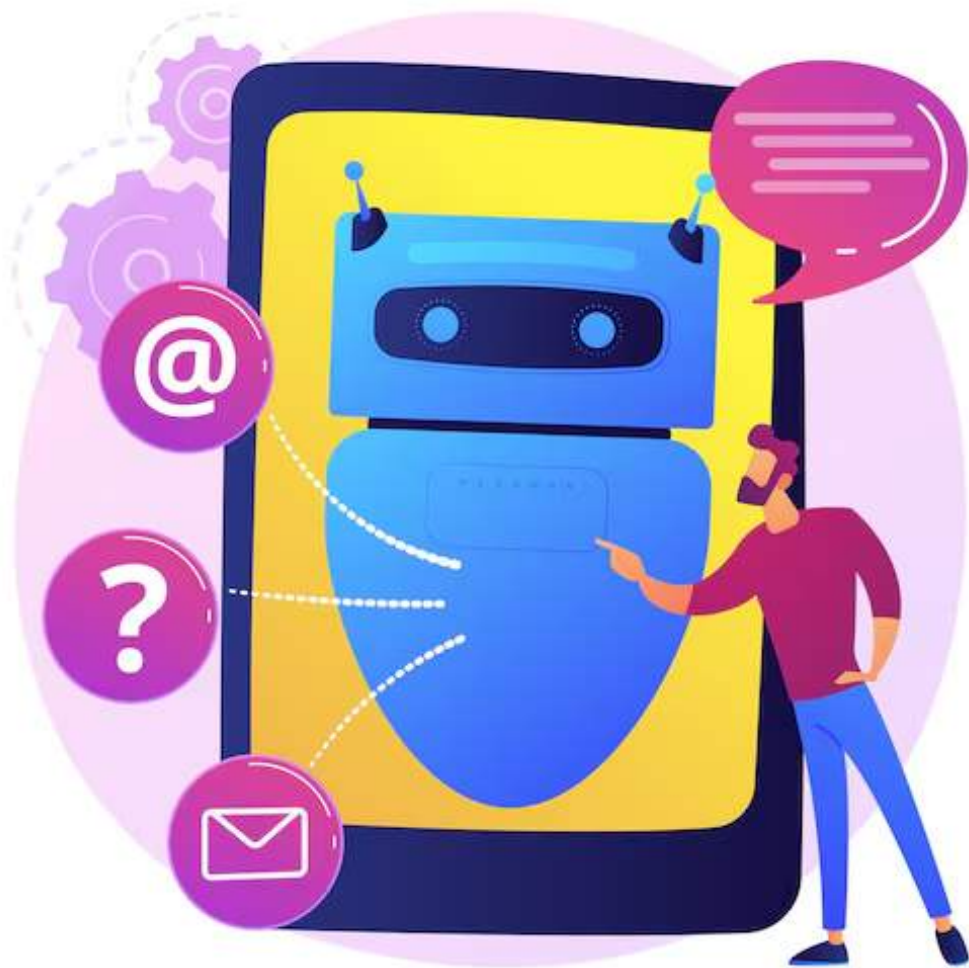
LENGUAJE PROXÉMICO



Se refiere a la manera en cómo el ser humano utiliza su espacio para entablar comunicación con otras personas. La distancia entre las personas tiene significados importantes que reflejan el tipo de relación en determinados contextos.

LENGUAJE ARTIFICIAL/ ÍCONO

Es parte del lenguaje visual. Aquí se emplean **signos, imágenes, dibujos o figuras** para comunicar, ya que se asocian con interpretaciones lógicas previamente aprendidas.





MUCHAS GRACIAS

