

# PRIMEROS POBLADORES

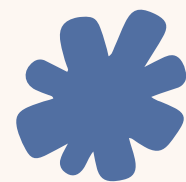
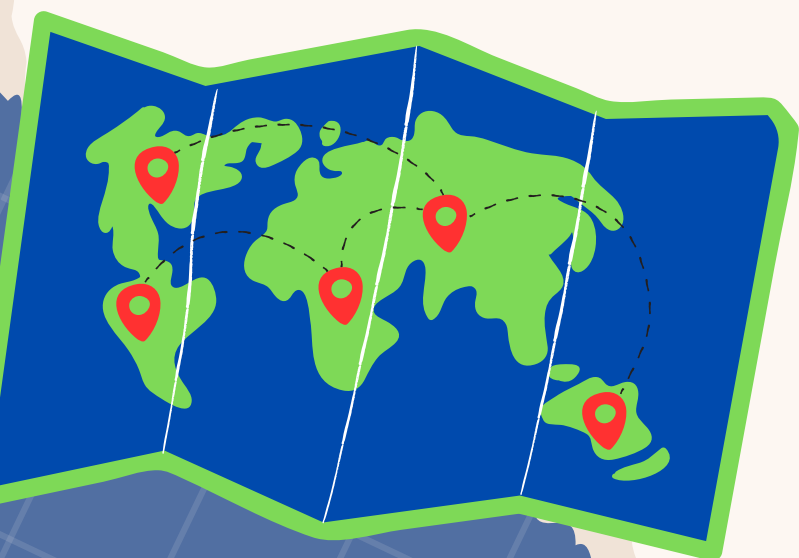
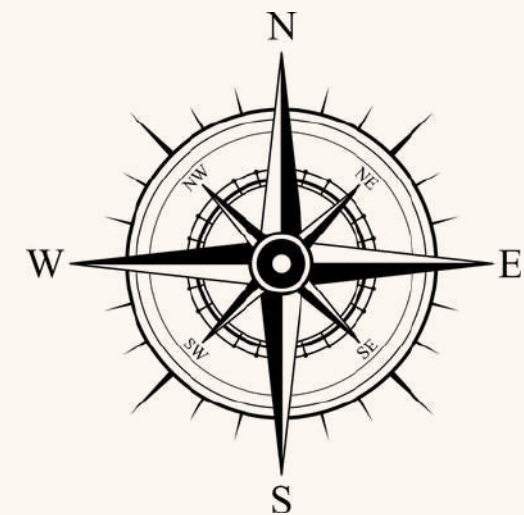
DE AMÉRICA



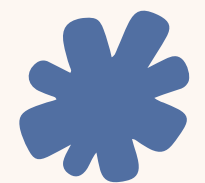
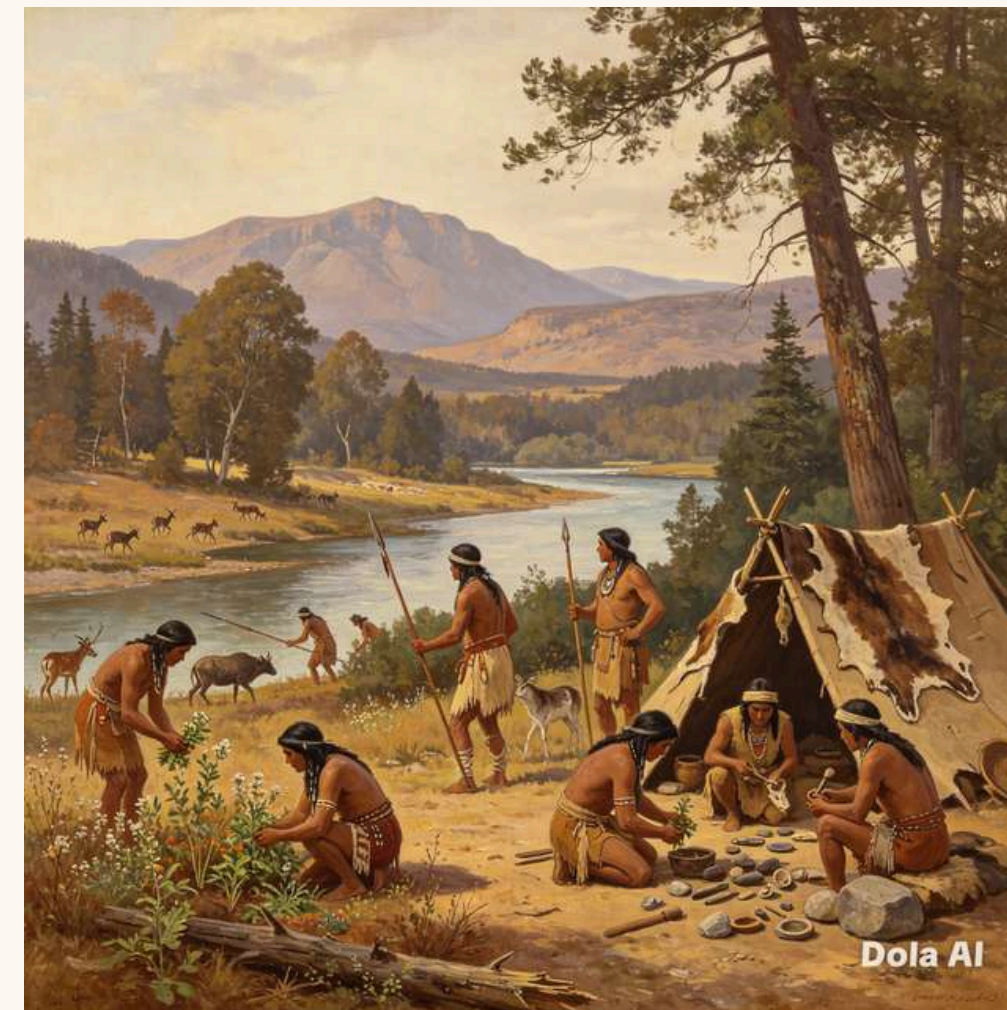
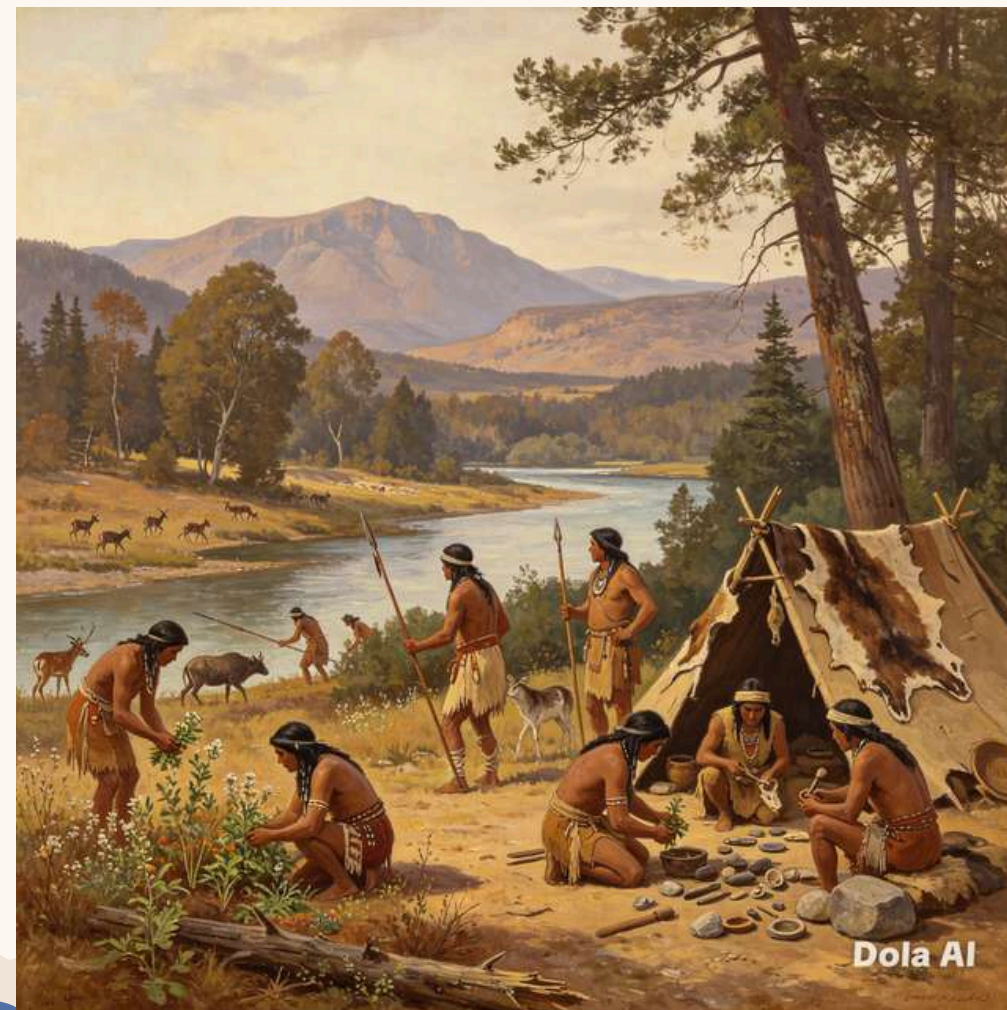


Centroamérica no eran originarios de América, sino que provenían de otras partes del mundo.

Excepto África que es donde se cree que surgió el ser humano.



■ Se sabe que los primeros pobladores eran cazadores y recolectores, y que la mayoría provenía del continente asiático.





## Cazadores:

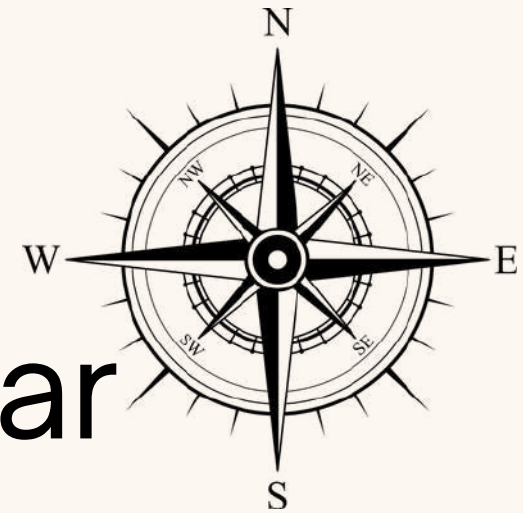
<https://www.youtube.com/watch?v=unA-DGZxcZk>





Los primeros pobladores de América fueron grupos humanos que llegaron al continente hace miles de años.

Existen varias teorías que intentan explicar cómo llegaron.





# Teoría Asiática:

- Propuesta por: Alex Hrdlicka
- Es la teoría más aceptada.
- Explica que los primeros humanos llegaron desde Asia cruzando el estrecho de Bering durante la última glaciación.



# Características:

- Vinieron de Asia.
- Eran cazadores y recolectores.
- Entraron por Alaska.
- Se expandieron por toda América.





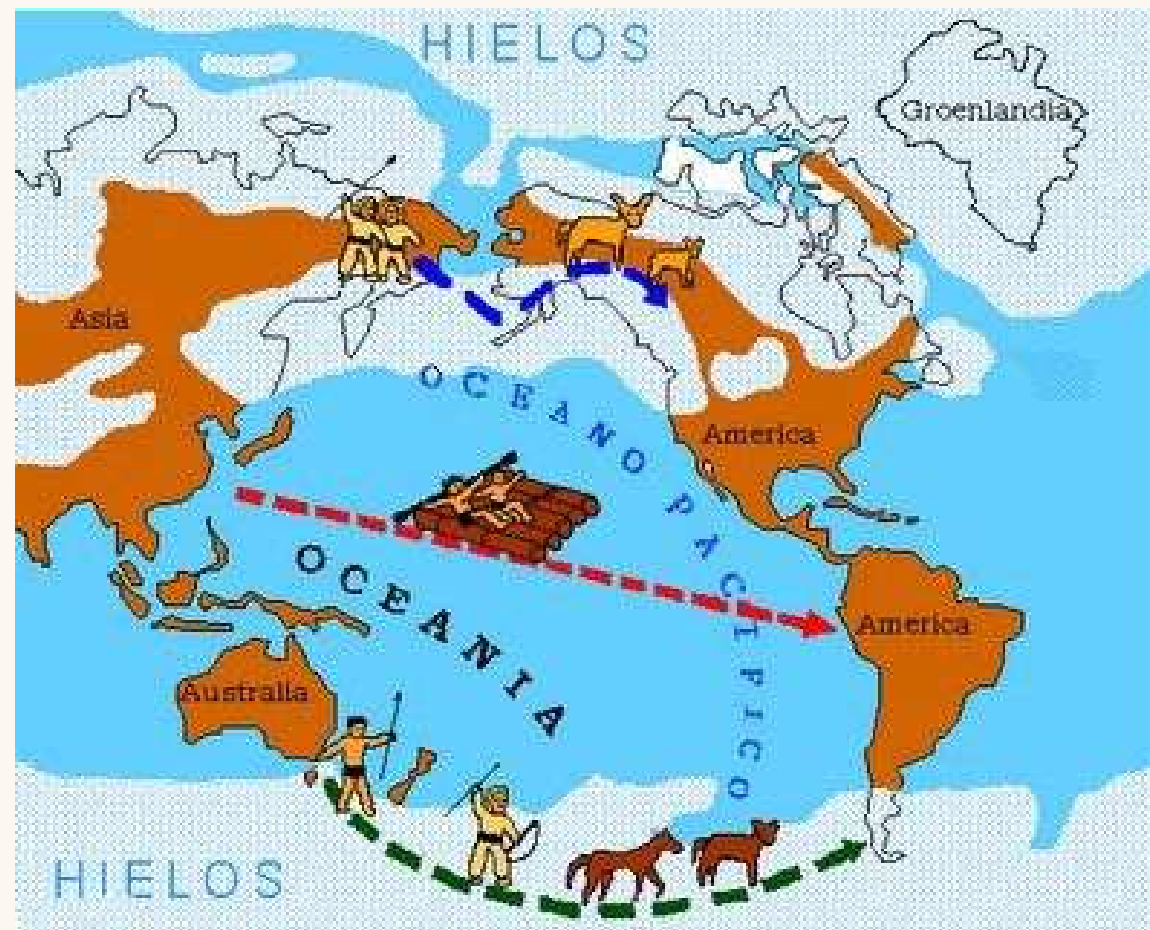
# Teoría Oceánica: 🌊

- Propuesta por: Paul Rivet
- Esta teoría dice que algunos grupos humanos llegaron navegando desde Oceanía hacia América atravesando el océano Pacífico.



# Características:

- Llegaron por mar.
- Usaron canoas o embarcaciones simples.
- Entraron por las costas de América del Sur.





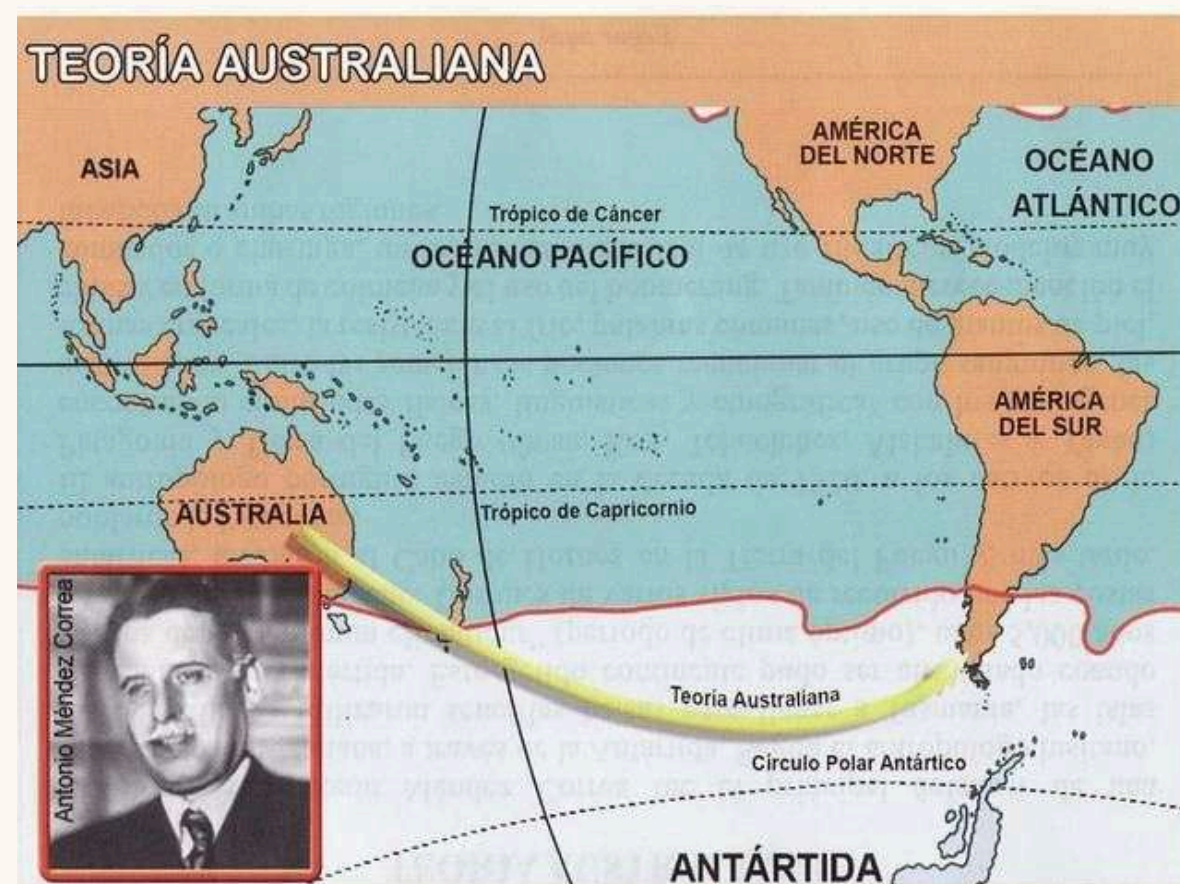
# Teoría Australiana: 🦘

- Propuesta por: Méndez Correa
- Esta teoría propone que grupos australianos llegaron a América del Sur pasando por la Antártida, aprovechando épocas menos frías.



# Características:

- Vinieron desde Australia.
- Habrían pasado por zonas cercanas a la Antártida.
- Llegaron al extremo sur de América.





<b>Teoría</b>	<b>Autor</b>	<b>¿De dónde venían?</b>	<b>¿Cómo llegaron?</b>
Asiática	Alex Hrdlicka	Asia	Por Beringia
Oceánica	Paul Rivet	Oceanía	Navegando por el Pacífico
Australiana	Méndez Correa	Australia	Por el sur y Antártida

# Conclusión:

- La teoría asiática es la más aceptada actualmente por los científicos.

