

# COMUNICACIÓN



## QUÉ ES?

Es el oxígeno de la sociedad, es el elemento, a través del cual el hombre ha hecho posible el avance científico, tecnológico.

Es un acto mediante el cual un individuo establece con otros un contacto que le permite transmitir información.

# FORMAS DE LA COMUNICACIÓN

ORAL	ESCRITA
Se integra por palabras habladas que tienen un significado <b>arbitrario</b> , dependiendo del idioma o dialecto que se hable hay distintos significantes.	Manifiesta las ideas y sentimientos en signos llamados <b>grafías</b> que expresan los fonemas de manera escrita.

# ELEMENTOS DE LA COMUNICACIÓN

## EMISOR

- Es quien emite el mensaje.

## RECEPTOR

- Es quien recibe el mensaje por el comunicador. Puede ser individual o grupal. El receptor capta, almacena, analiza, sintetiza el mensaje y da una respuesta a los mensajes que recibe.

## MENSAJE

- Es la información que el emisor estructura para enviar, llega cuando ambos utilizan un mismo código.

# ELEMENTOS DE LA COMUNICACIÓN

## CANAL

- Es el medio mediante el cual se transmite el mensaje, como el silbato, las señales de humo, correo electrónico, internet, etc.

## CÓDIGO

- Es el idioma que se utiliza para transmitir la información.

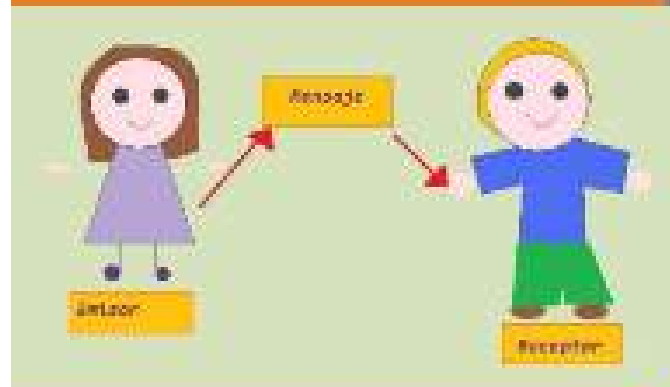
## CONTEXTO

- Es el lugar, hora, clima, espacio donde se lleva a cabo la información.



# ELEMENTOS DE LA COMUNICACION

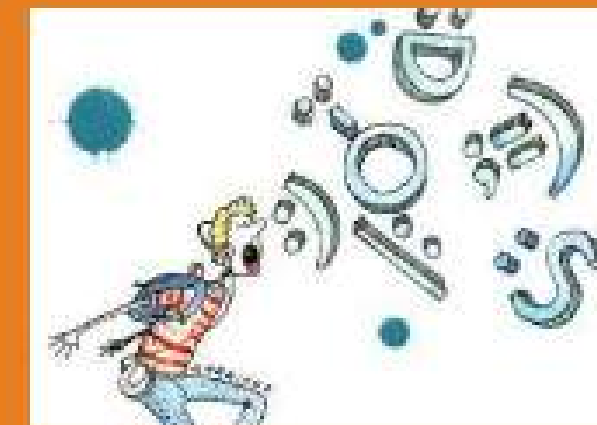
EMISOR  
(quien envia)



RECEPTOR  
(quien recibe)



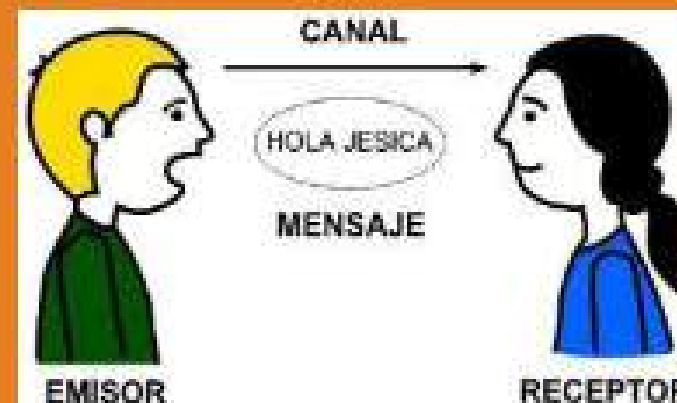
CODIGO  
(lenguaje)



CONTEXTO  
(circunstancias)



MESAJE  
(informacion)



CANAL  
(mediodo envio)



# FUNCIONES DE LA COMUNICACIÓN

## REFERENCIAL

- Se refiere a realidades que existen independientemente del mensaje en sí.

## EMOTIVA O EXPRESIVA

- Cuando el emisor expresa sus sentimientos, emociones.

## APELATIVA

- El receptor no solo recibe el mensaje, sino es movido a tomar acción.

# FUNCIONES DE LA COMUNICACIÓN

## FÁTICA

- El emisor se encarga de que entre el mensaje y el receptor no exista interferencia. Consiste en iniciar, interrumpir o finalizar la comunicación. Saludos y despedidas.

## POÉTICA

- Se refiere al mensaje, su forma y contenido. Está presente en todo tipo de comunicación.

## METALINGÜÍSTICA

- Se interesa sobre todo en el código. Implica el análisis, la revisión, la reflexión de la lengua.



## **FUNCIONES DEL LENGUAJE**



### **FUNCIÓN REFERENCIAL**

El año tiene 365 días



### **FUNCIÓN EXPRESIVA**

¡Qué alegría verte de nuevo!



### **FUNCIÓN POÉTICA**

Tus manos son de terciopelo



### **FUNCIÓN METALINGÜÍSTICA**

Describir es decir cómo es algo o alguien.



### **FUNCIÓN FÁTICA**

Oye, ¿Vendrás hoy?



### **FUNCIÓN APELATIVA**

Presta atención.



# LENGUAJE

## QUÉ ES?

Es una facultad humana, toda persona desde su niñez adquiere la capacidad y habilidad necesaria para hacer uso del lenguaje como hablante y oyente.



# TIPOS DE LENGUAJE

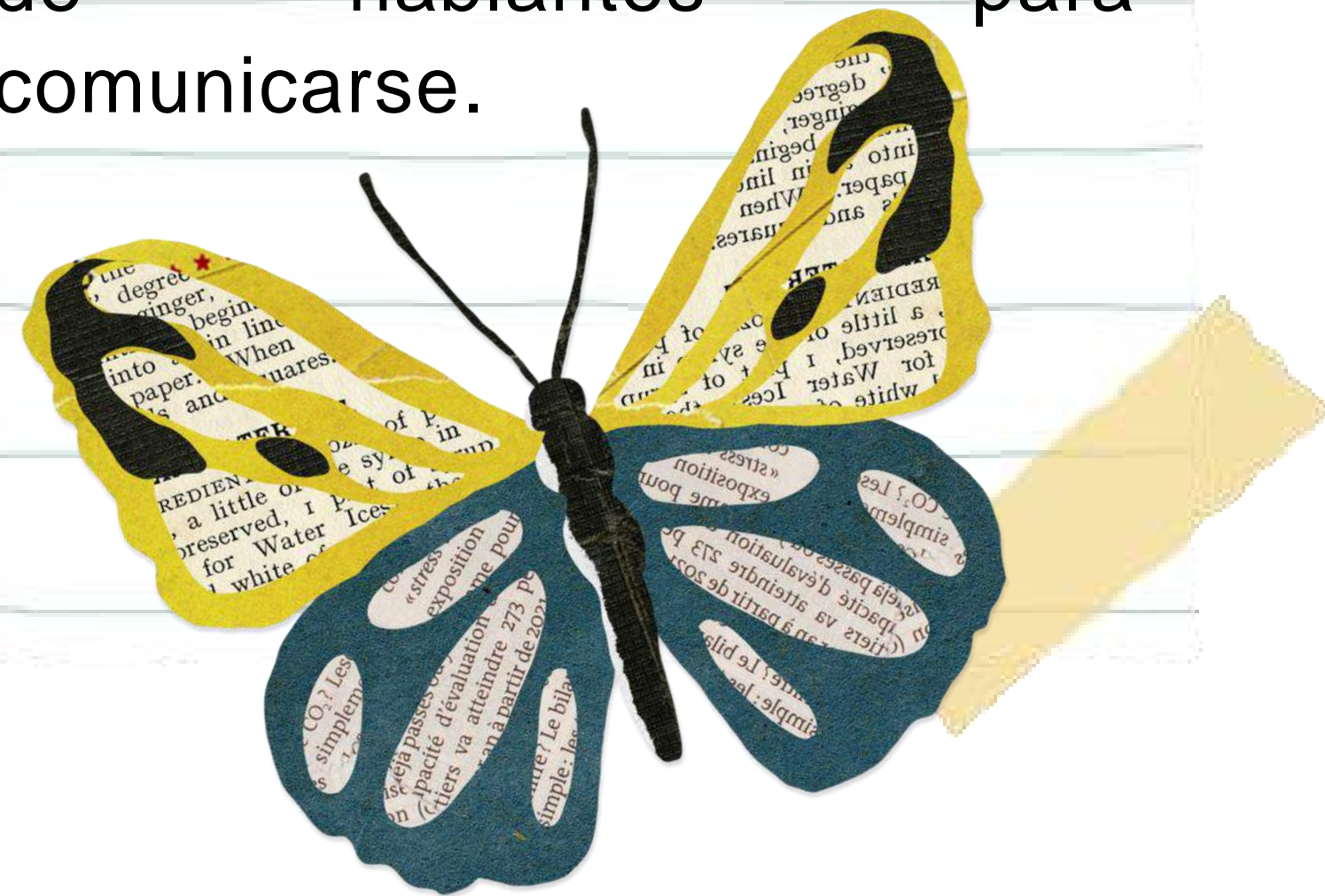
<b>VERBAL</b>	El emisor y receptor utilizan palabras y símbolos para comunicarse entre sí. Puede dividirse entre:
<b>ORAL</b>	Se caracteriza por el uso de los gestos de la cara o del cuerpo para darse a entender.
<b>ESCRITO</b>	Son los sonidos de lenguaje oral representados de manera escrita.

# TIPOS DE LENGUAJE

<b>NO VERBAL</b>	Emisor y receptor no utilizan palabras o signos, sino gestos o movimientos para comunicarse. Se dividen entre:
<b>FACIAL</b>	El individuo comunica a través de los gestos de la cara.
<b>CORPORAL</b>	El individuo se comunica a través de los movimientos corporales.



Es también llamada **idioma**.  
La lengua son signos  
lingüísticos que sirven a los  
miembros de una comunidad  
de hablantes para  
comunicarse.





# HABLA

## HABLA

Hola  
compañeros



- Es el uso personal del sistema de signos.
- Es individual, pertenece a un solo individuo.
- Es psicofísico, se emplea el aparato fonador.
- Es un acto momentáneo.

# QUÉ ES?

Es el acto individual y voluntario en que, a través de actos de fonación y escritura, el hablante utiliza la lengua para comunicarse.

