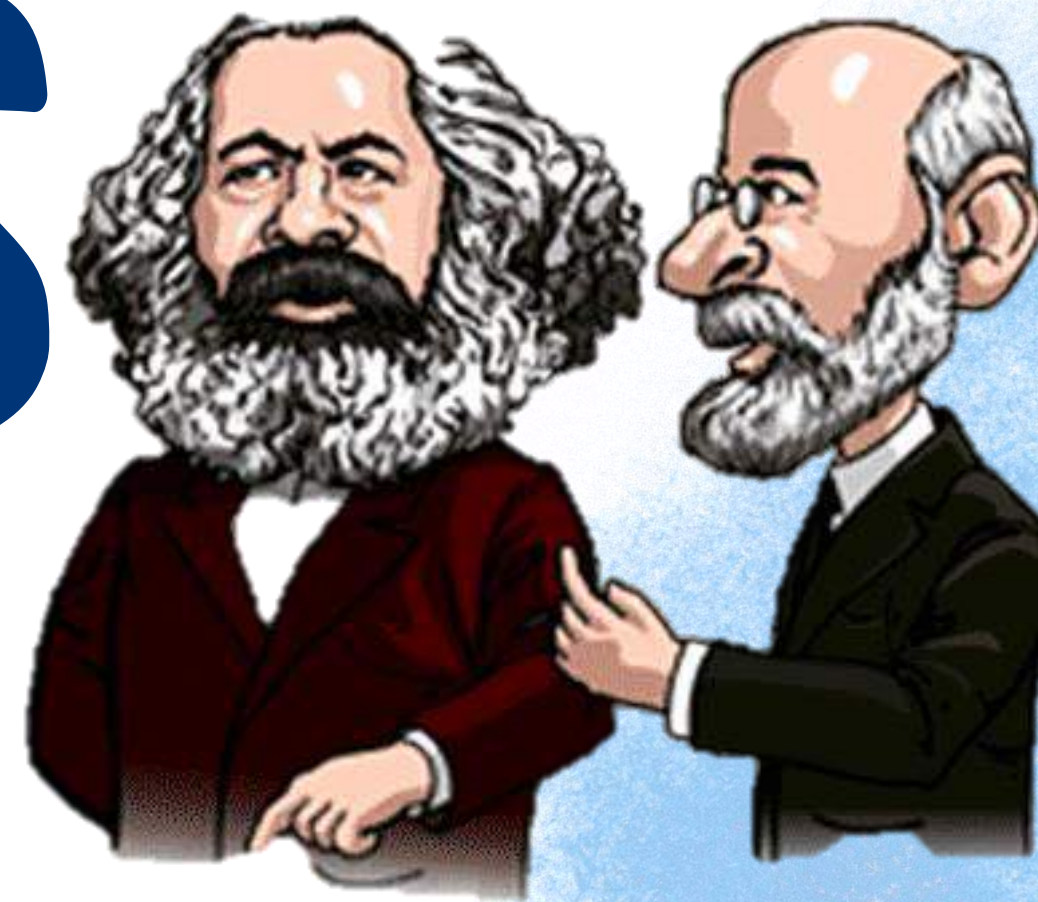




# TEORÍAS SOCIALES





**Enfoques científicos  
que buscan explicar  
fenómenos de la  
colectividad  
humana.**



Permiten **comprender los problemas sociales** (como la pobreza, la desigualdad o la violencia).



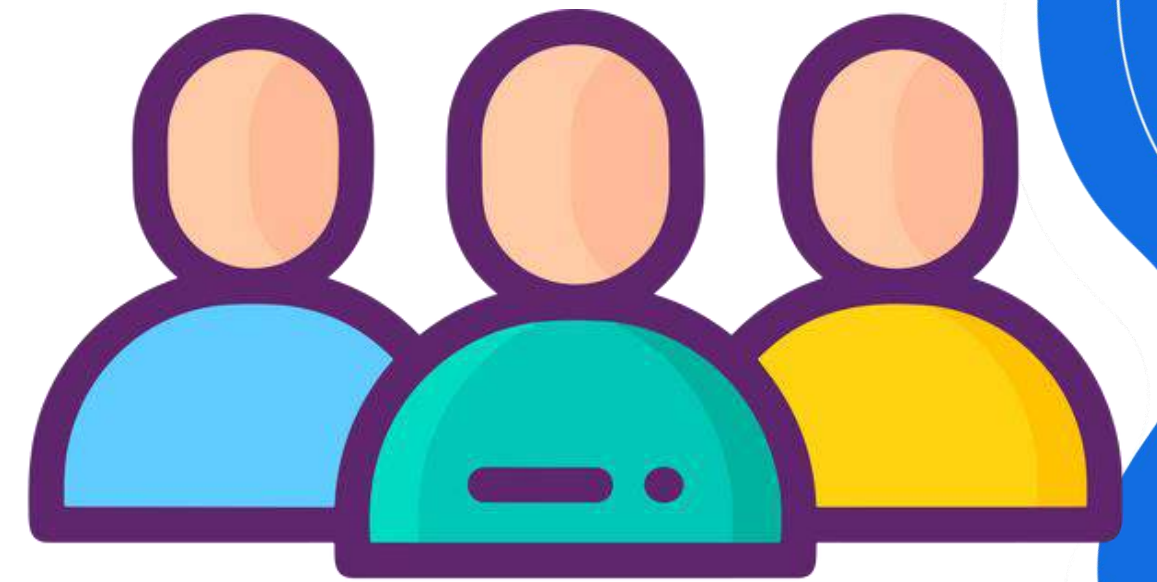
Facilitan la **investigación social**, proporcionando marcos teóricos para analizar los fenómenos.

Nos permiten **interpretar el comportamiento humano** dentro de distintos contextos históricos y culturales.

# Importancia:



# PRINCIPALES TEORÍAS





# FUNCIONALISMO



La sociedad funciona como un sistema donde cada parte (familia, escuela, religión, economía) cumple una función para mantener el equilibrio social.

**Ejemplo:** La escuela enseña valores y conocimientos que ayudan a mantener el orden social.



# ESTRUCTURALISTA

**AUTOR:  
CLAUDE  
LÉVI-STRAUSS**



**LA SOCIEDAD ESTÁ FORMADA  
POR ESTRUCTURAS OCULTAS**

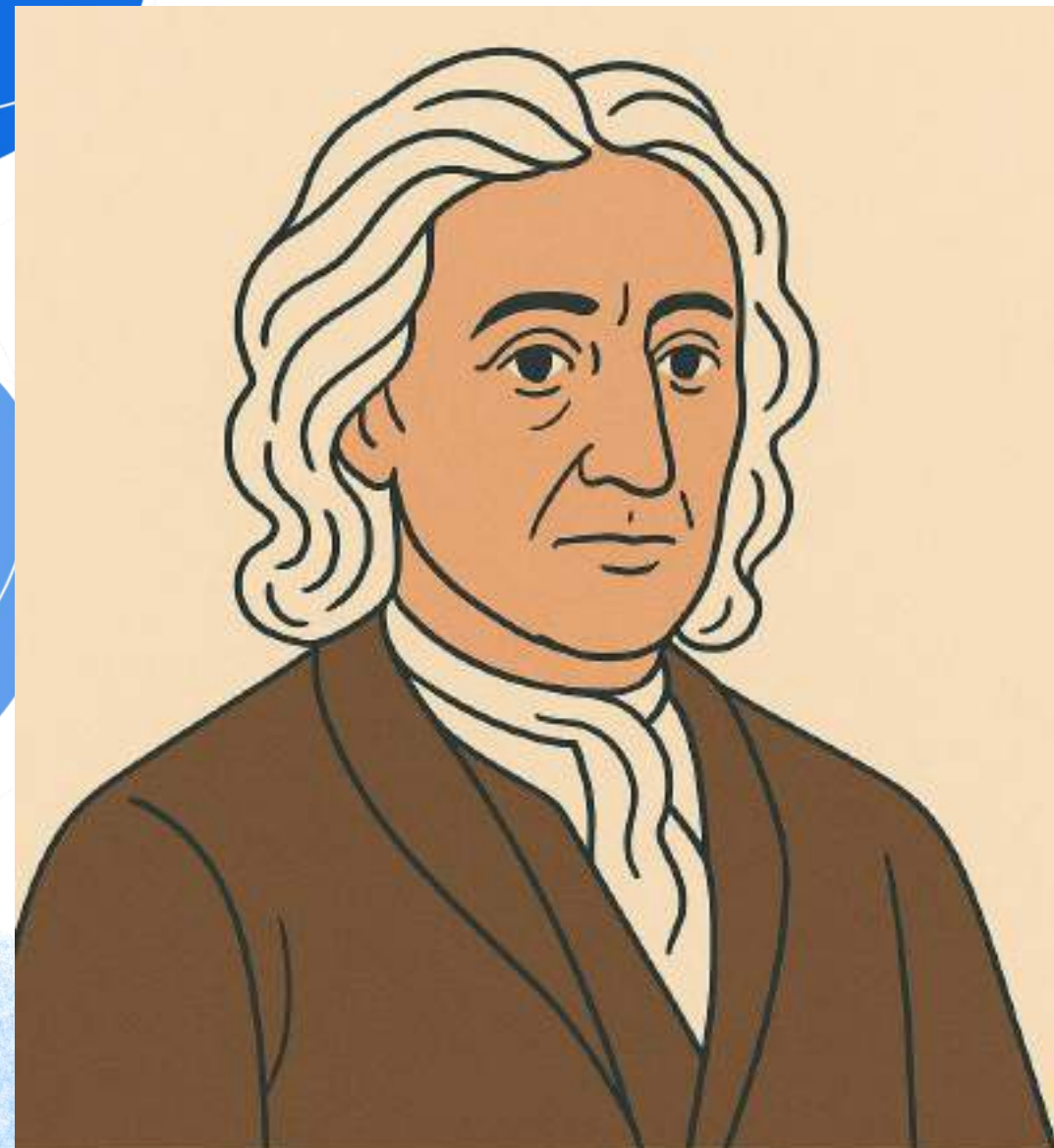
La sociedad está formada por estructuras ocultas (como el lenguaje, la cultura o las ideologías) que determinan el comportamiento humano.

- ✓ Las normas culturales influyen en la forma en que las personas piensan y actúan.



# Liberalismo

Es una teoría social,  
política y económica.



**JOHN LOCKE**



En una economía liberal, las personas pueden **crear sus propias empresas**, elegir su trabajo y competir libremente en el mercado.







En política, los ciudadanos pueden **elegir a sus gobernantes** mediante elecciones libres.

En lo social, se promueve la **libertad de expresión** y el respeto a la diversidad de ideas.

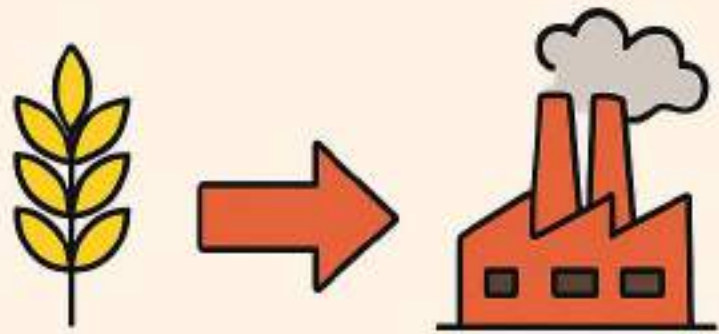






Karl Marx y Friedrich Engels

#### EJEMPLO



Cuando una sociedad  
pasa de trabajar en el campo  
a tener fábricas

# Materialismo:

Sostiene que **la materia es lo único que existe verdaderamente** y que **toda realidad — incluidos los pensamientos, las ideas y la conciencia— surge de las condiciones materiales.**

Es decir, que **las cosas materiales** (como la comida, el dinero, las herramientas o las casas) **influyen en cómo vivimos y pensamos.**



# Ejemplo:

- ✓ Si una familia tiene buenas condiciones económicas, puede pagar educación y servicios.

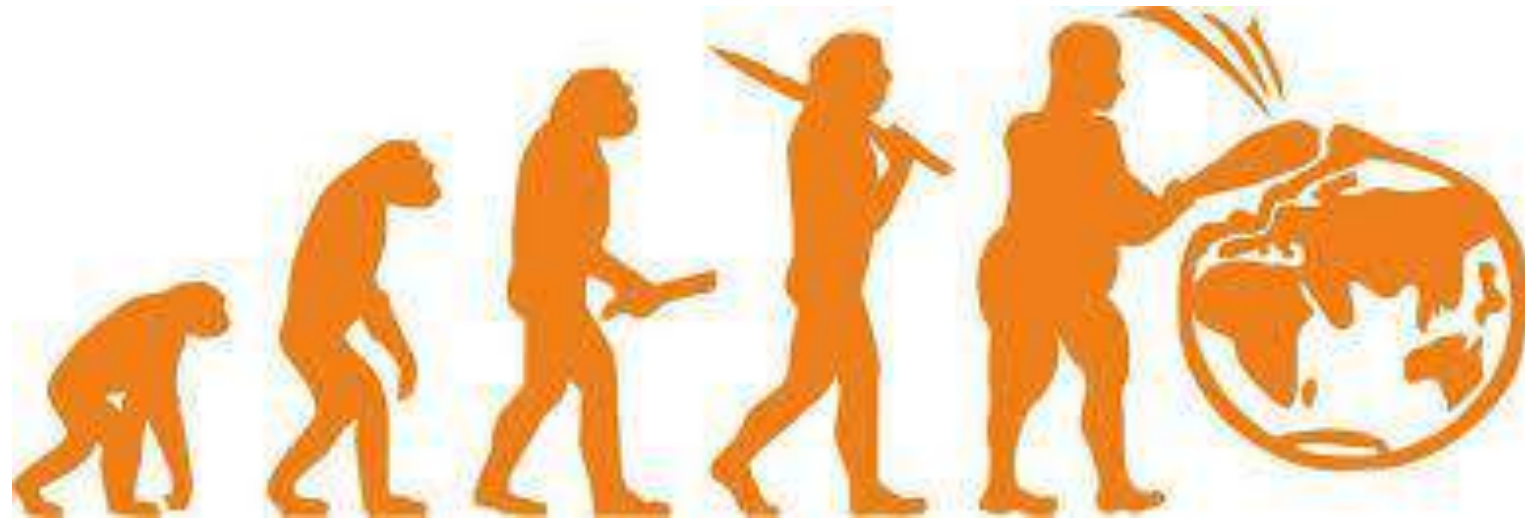
Si no las tiene, sus oportunidades son menores.

Esto demuestra que las **condiciones materiales** afectan el pensamiento y las posibilidades de las personas.





# EVOLUCIONISMO



## ¿Quién la propuso?

El científico **Charles Darwin** fue quien explicó esta idea.

Él observó que los animales y las plantas se **adaptan al lugar donde viven** para poder sobrevivir.

Que los seres vivos cambian poco a poco con el tiempo. Esos cambios ayudan a que puedan vivir mejor en su ambiente.