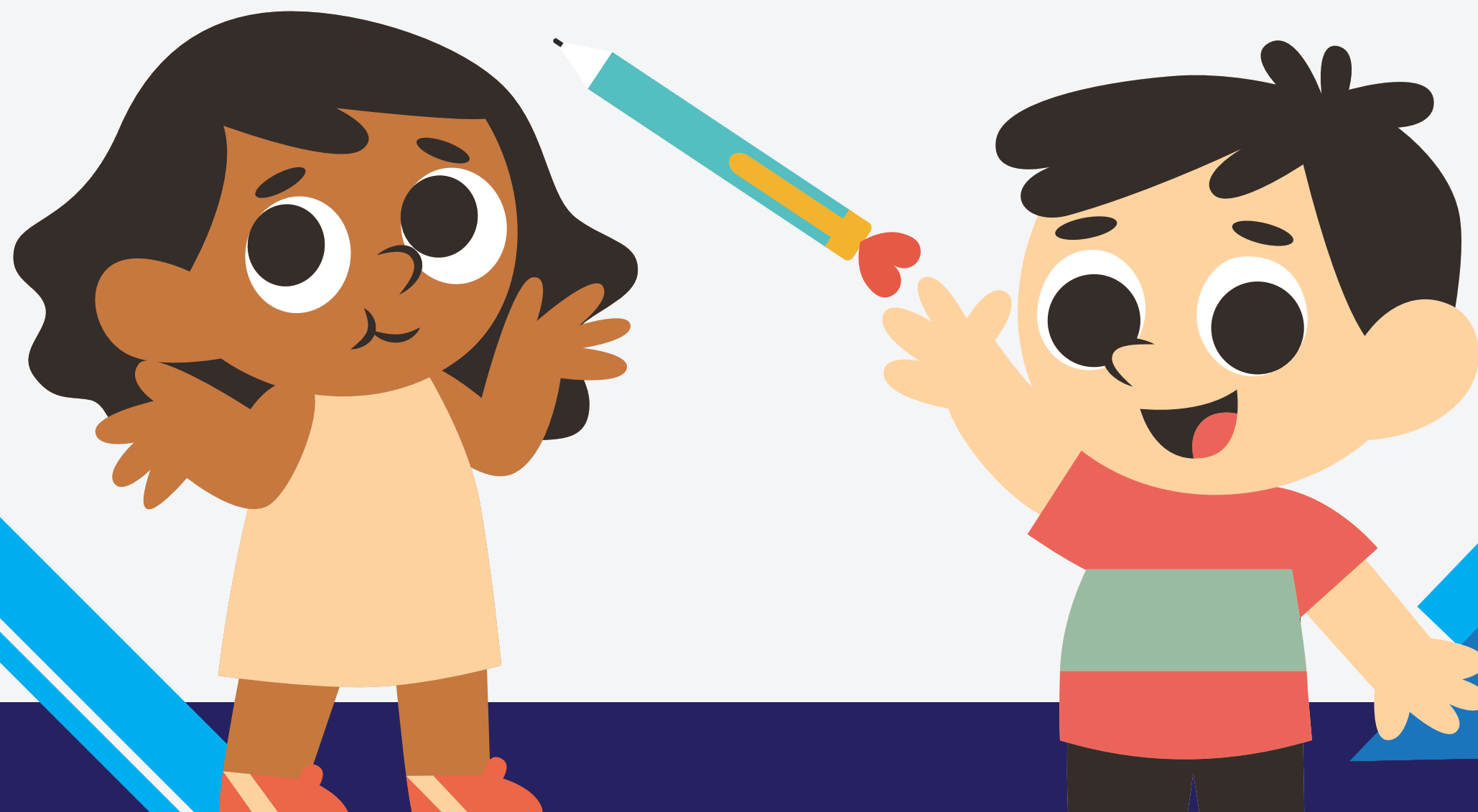


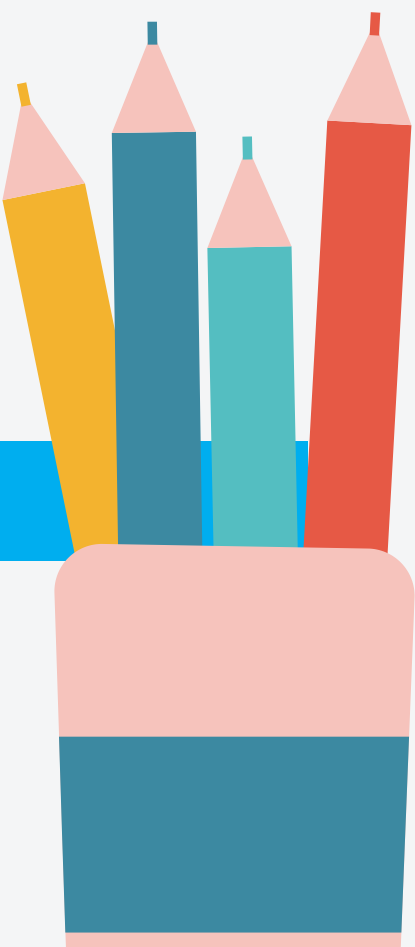


COMUNICACIÓN Y LENGUAJE L2.





LENGUAJE, LENGUA Y HABLA.

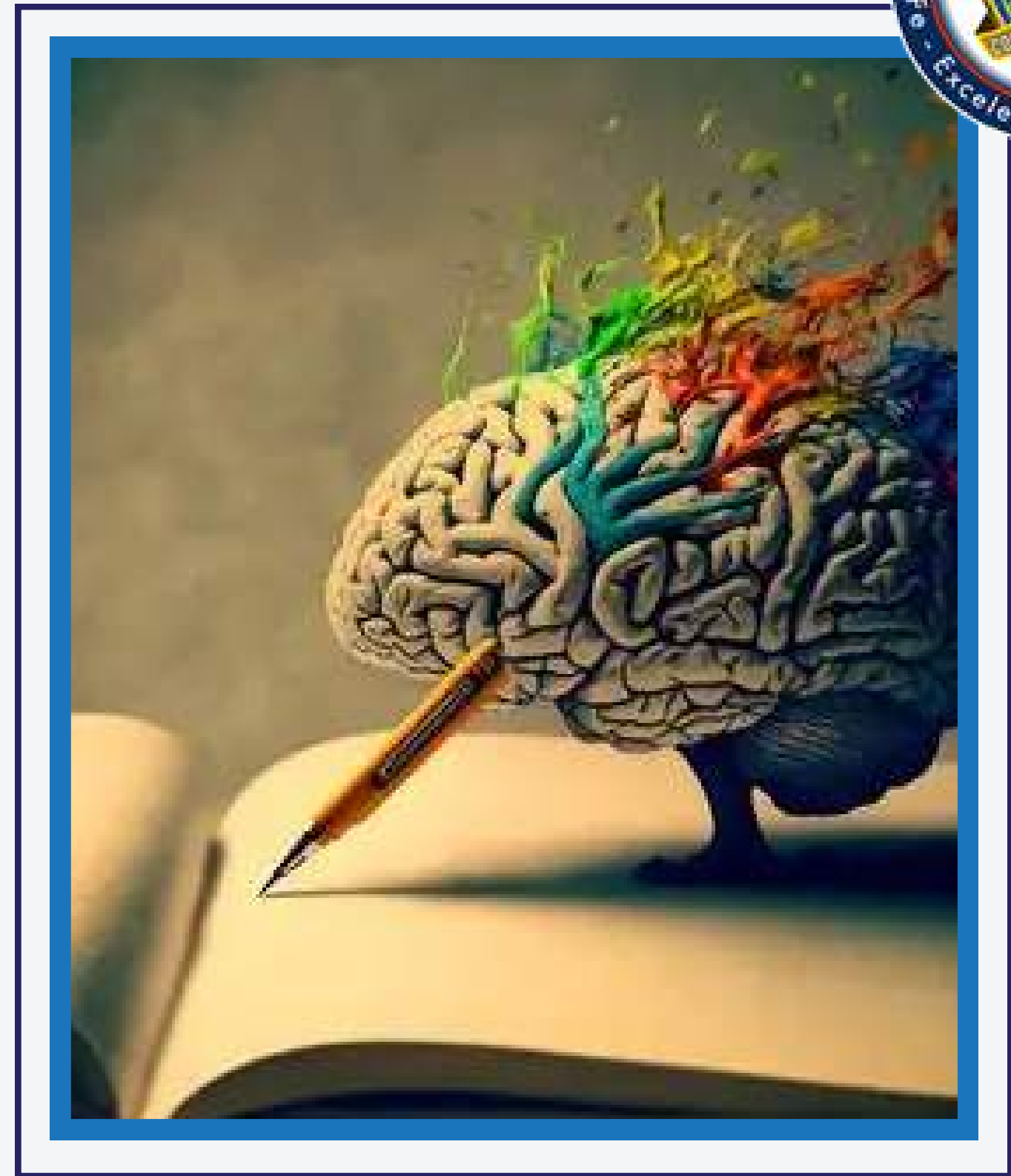




¿QUÉ ES EL LENGUAJE?



Es la facultad o capacidad humana de comunicarse mediante signos (verbales o no verbales).





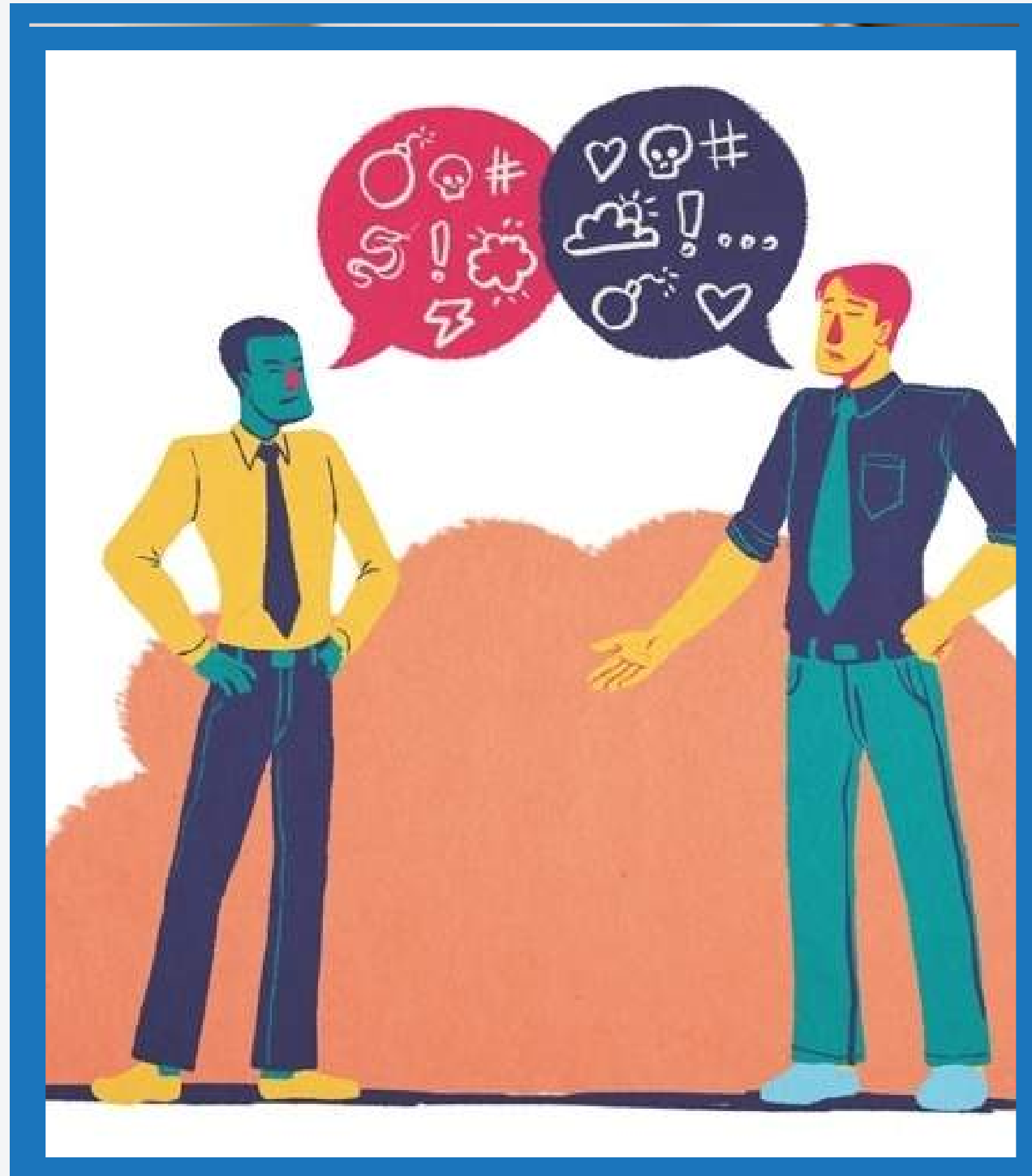
EJEMPLOS:

- 1 Un bebé que llora para expresar hambre está usando lenguaje (aunque no palabras).
- 2 Una persona sorda que se comunica con lengua de señas también usa lenguaje.



¿QUÉ ES LA LENGUA?





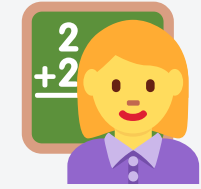
Es un sistema de signos lingüísticos compartido por una comunidad de hablantes.

Cada lengua tiene sus reglas gramaticales, vocabulario y pronunciación propios.

EJEMPLO:



1



En la escuela los niños aprenden español.

→ El español es la lengua que comparten los estudiantes y sus profesores.

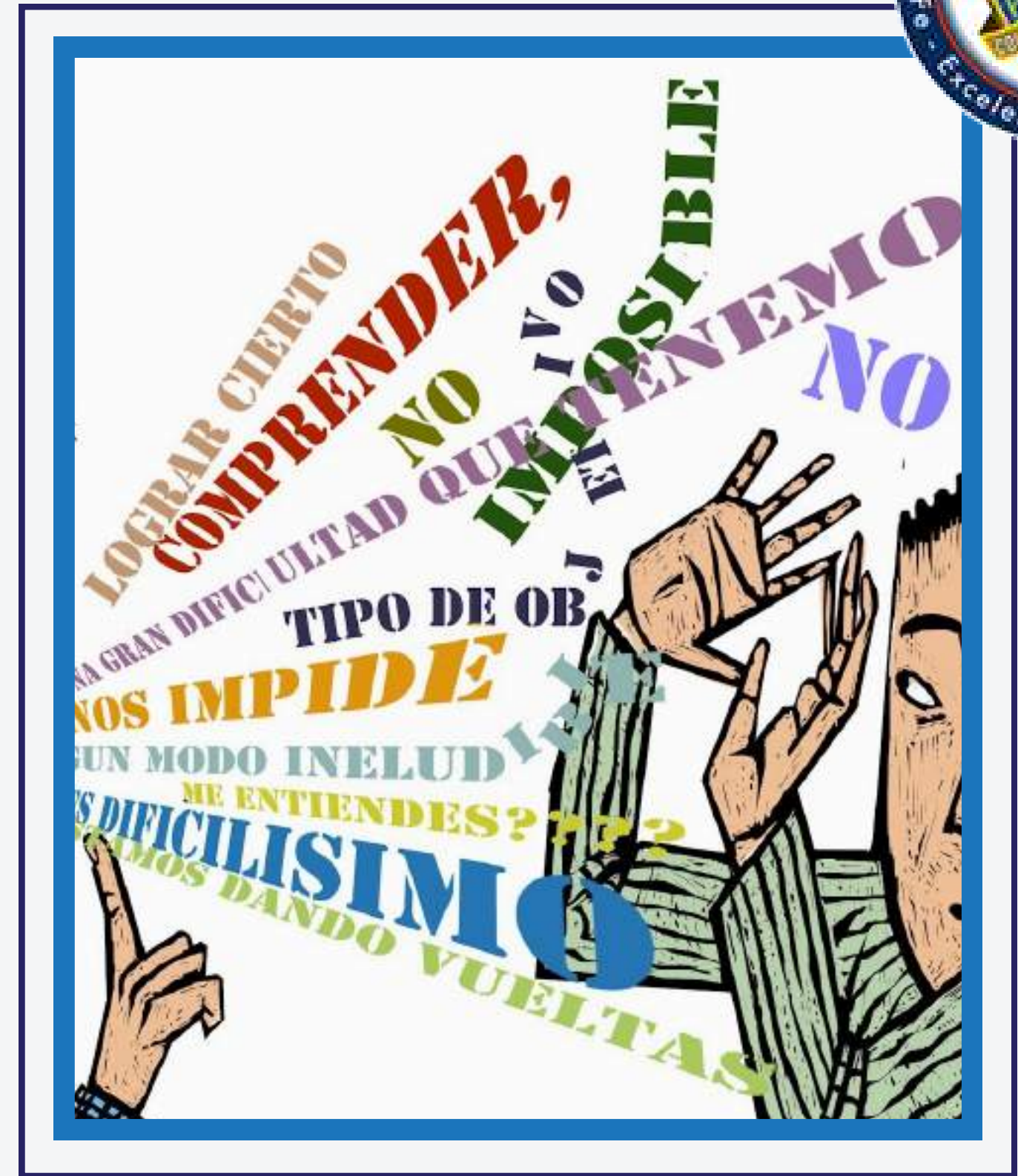




¿QUÉ ES EL HABLA?



El habla es la forma en que cada persona usa una lengua para comunicarse.



EJEMPLOS:



1

Un joven puede decir:

→ “¡Qué chido estuvo el partido!”

Y su abuela:

→ “¡Qué bonito estuvo el partido!”

✓ Misma lengua (español), diferente habla personal o generacional.

2

Una persona puede hablar muy rápido, con acento fuerte o usando muletillas (“este...”, “eh...”).

✓ Todo eso es parte de su habla individual.



**¡GRACIAS POR
TU ATENCIÓN!**

