



Modalidad oracional o comunicativa.





La modalidad oracional es la intención o actitud del hablante al expresar un mensaje.
Es decir, responde a la pregunta:

¿Para qué se dice la oración?

No se enfoca en qué se dice, sino en cómo y con qué intención se dice.





Enunciativa (o Declarativa)

Se usa para informar o afirmar algo.

Puede ser:

✓ Afirmativa

✗ Negativa

Ejemplos:

Mañana tenemos examen.

No hay clases hoy.



Interrogativa:



Se usa para hacer preguntas.

Puede ser:

- Directa (lleva signos de interrogación)
- Indirecta (no lleva signos)

Ejemplos:

- ¿Estudiaste para la prueba?
- Quiero saber si estudiaste.





Exclamativa:

Expresa emociones intensas: alegría, sorpresa, enojo, miedo, etc.

Ejemplos:

- ¡Qué bonito día!
- ¡No lo puedo creer!



Imperativa o Exhortativa:



Se usa para:

- Dar órdenes
- Dar instrucciones
- Hacer peticiones
- Dar consejos

Ejemplos:

- Guarda silencio.
- Estudia para el examen.
- Por favor, ayúdame.



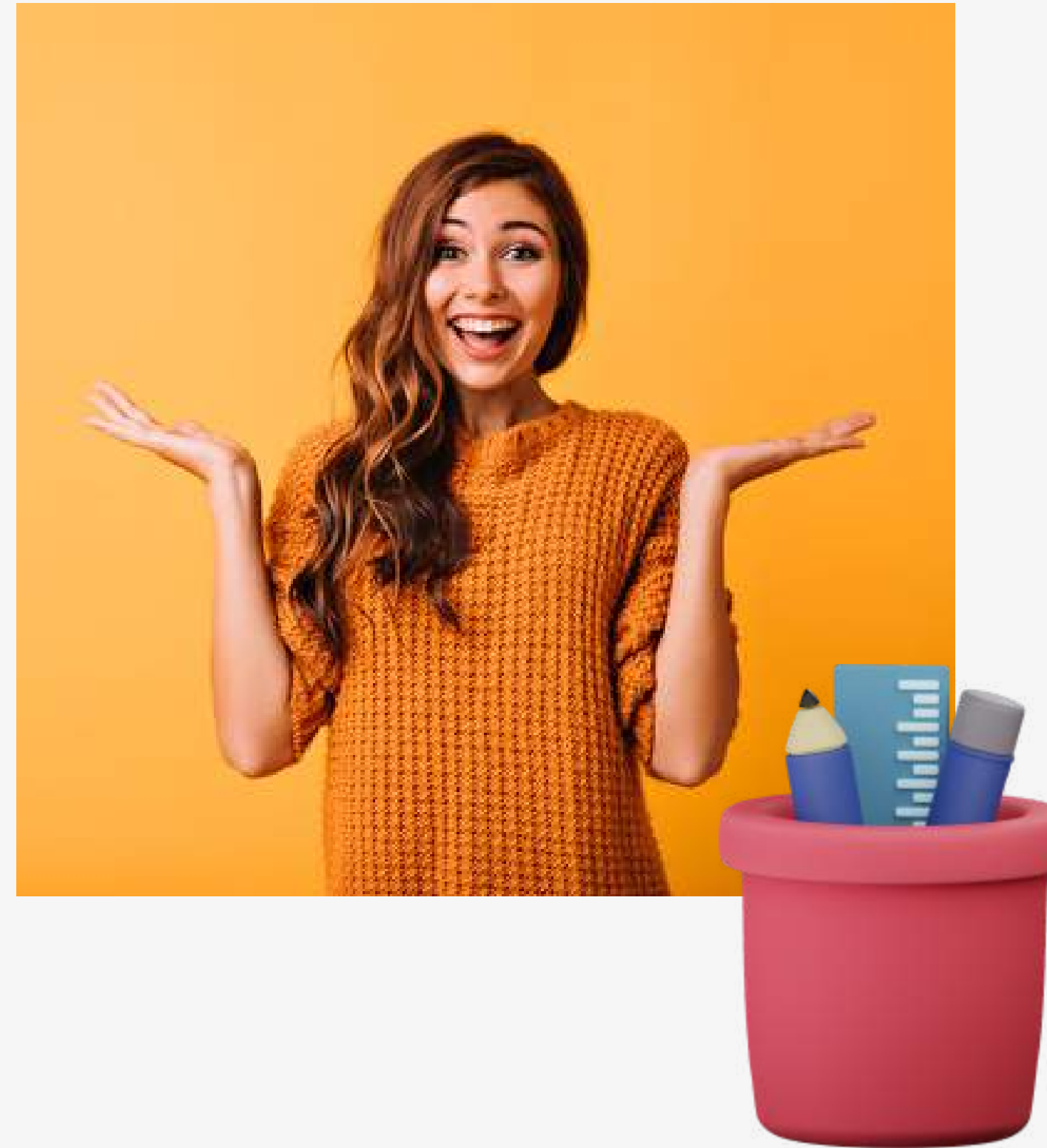


Desiderativa:

Expresa deseo.

Ejemplos:

- Ojalá gane mi equipo.
- Espero que te vaya bien.



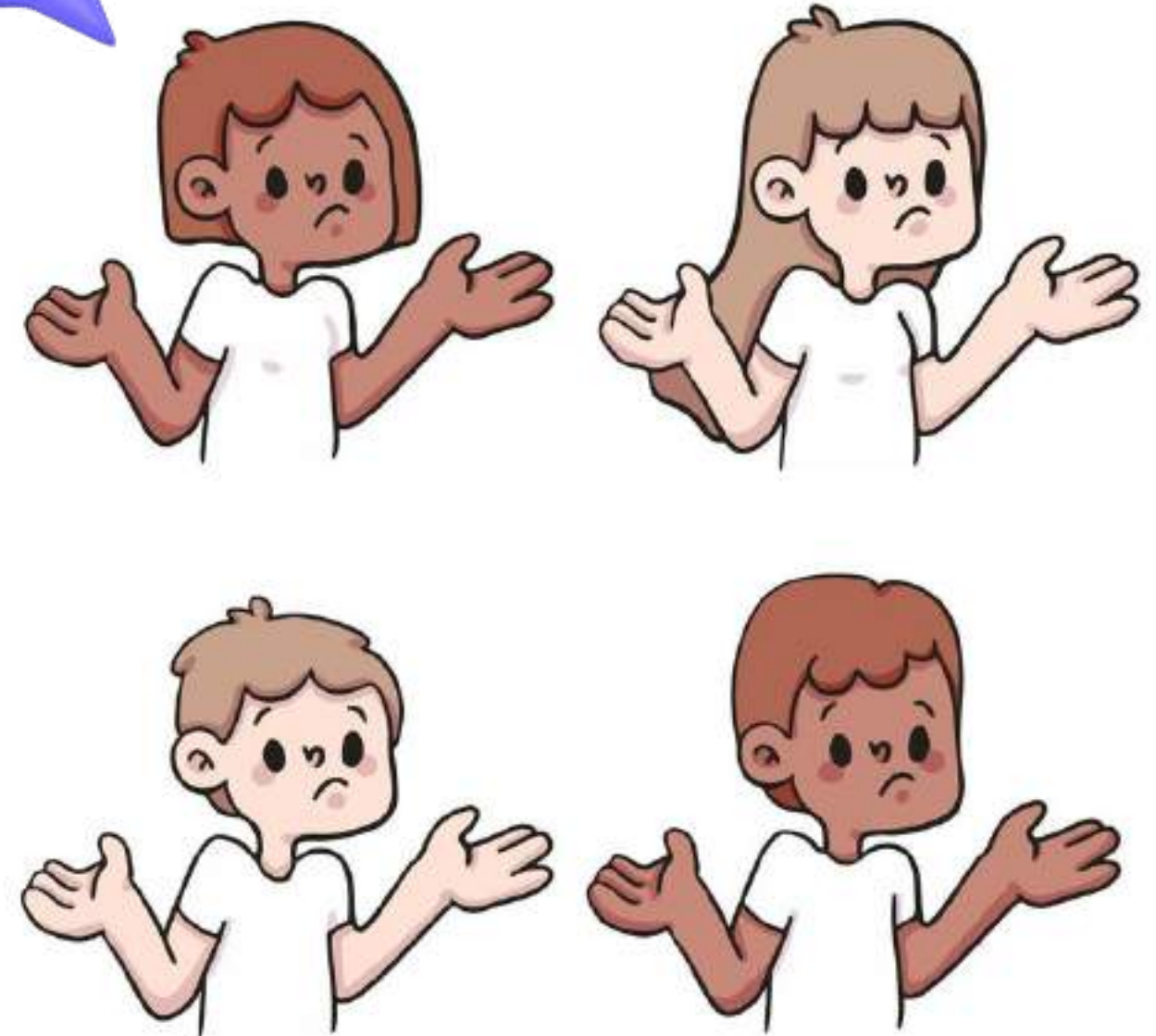
Dubitativa:

Expresa duda o posibilidad.

Ejemplos:

Tal vez llegue tarde.

Quizás mañana llueva.





“Cambia la intención”

☞ "Vienes temprano."

Ellos deben transformarla en:

Interrogativa

Exclamativa

Imperativa

Dubitativa

Desiderativa.

