



BIOLOGIA Y SUS RAMAS

La biología, del griego bíos, «vida», y logía, «tratado, estudio, ciencia»



Es la ciencia que estudia a los seres vivos y sus características, como su origen, su evolución.



❖ Es una rama de la biología.



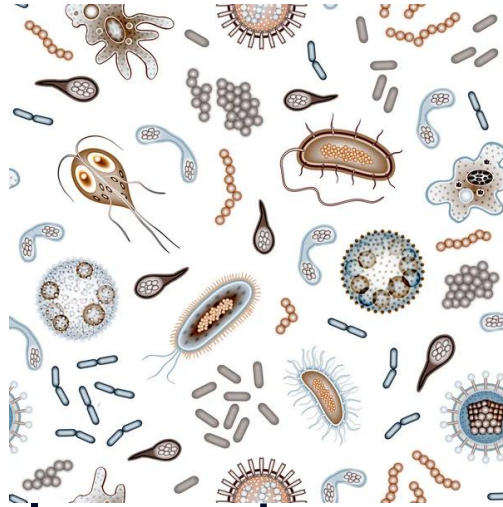
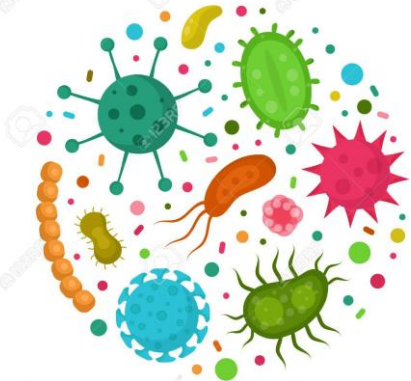
❖ Es la ciencia que estudia las plantas, bajo todos sus aspectos.



BOTÁNICA,



- ❖ Estudia los microorganismos (seres pequeños)



- ❖ Organismo que solo puede verse bajo un microscopio.

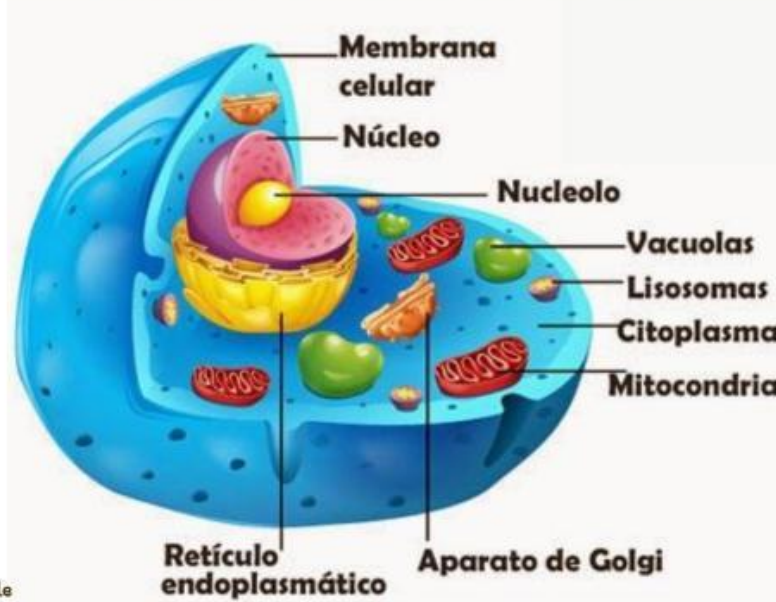
MICRO- BIOLOGIA





- ❖ Estudia las células, sus funciones e importancia.

PARTES DE LA CÉLULA ANIMAL



CITOLOGÍA



- ❖ Ciencia que estudia los seres vivos, ambiente y distribución.



ECOLOGÍA





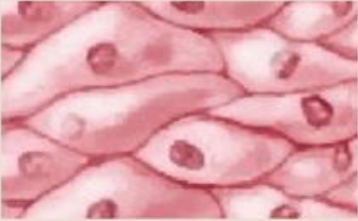
HISTOLOGÍA

❖ Ciencia que estudia los tejidos.

❖ Se agrupan para formar órganos.

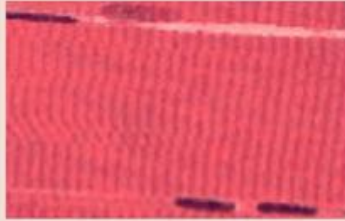


Tipos de tejidos



Tejido epitelial

Formado por distintos tipos de células dependiendo de su origen embrionario. Cubre todas las superficies libres del organismo, y constituyen el recubrimiento interno de las cavidades, órganos huecos y conductos del cuerpo.



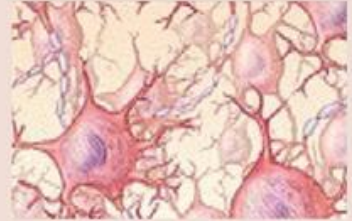
Tejido muscular

Está compuesto por células especializadas para la contracción y la generación de fuerza. Es responsable de la producción de fuerza mediante la contracción, y el movimiento.



Tejido conectivo

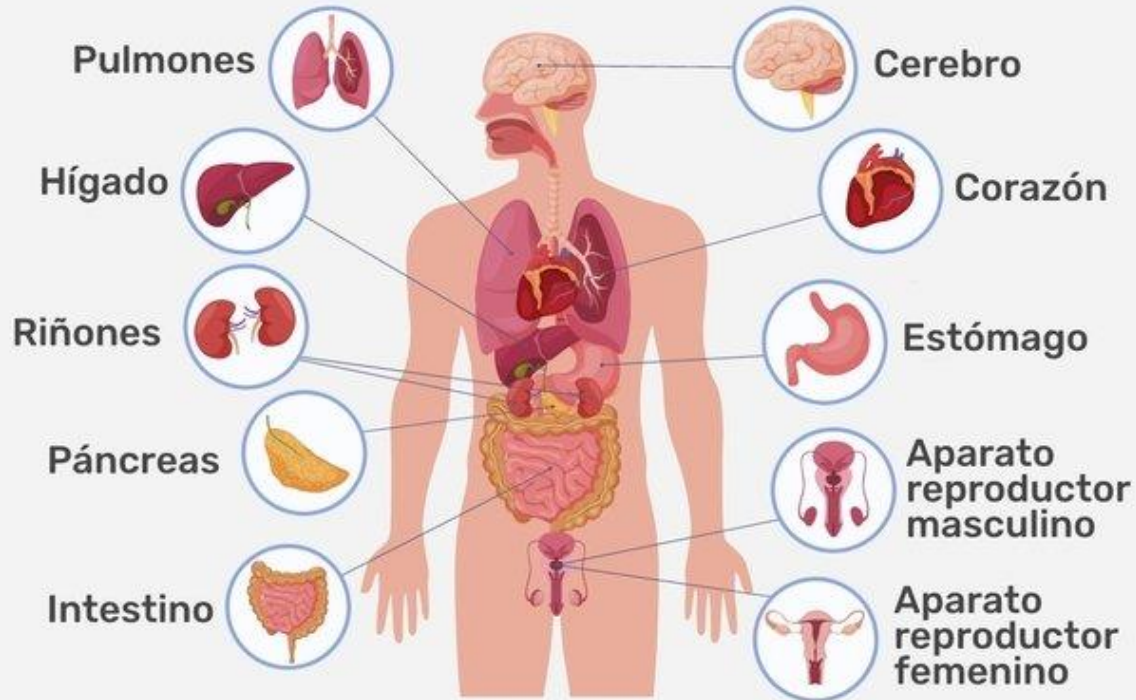
Protege y da soporte al cuerpo y sus órganos. Varios tipos de tejido conectivo mantienen los órganos unidos, almacenan energía y ayudan a otorgar inmunidad contra microorganismos patógenos.



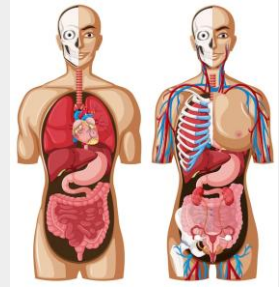
Tejido nervioso

Detecta cambios en una gran variedad de situaciones dentro y fuera del cuerpo y responde generando potenciales de acción que activan la contracción muscular y la secreción glandular.

- ❖ Estudia la estructura de los seres vivos como la ubicación, forma, relación entre ellos.



ANATOMÍA

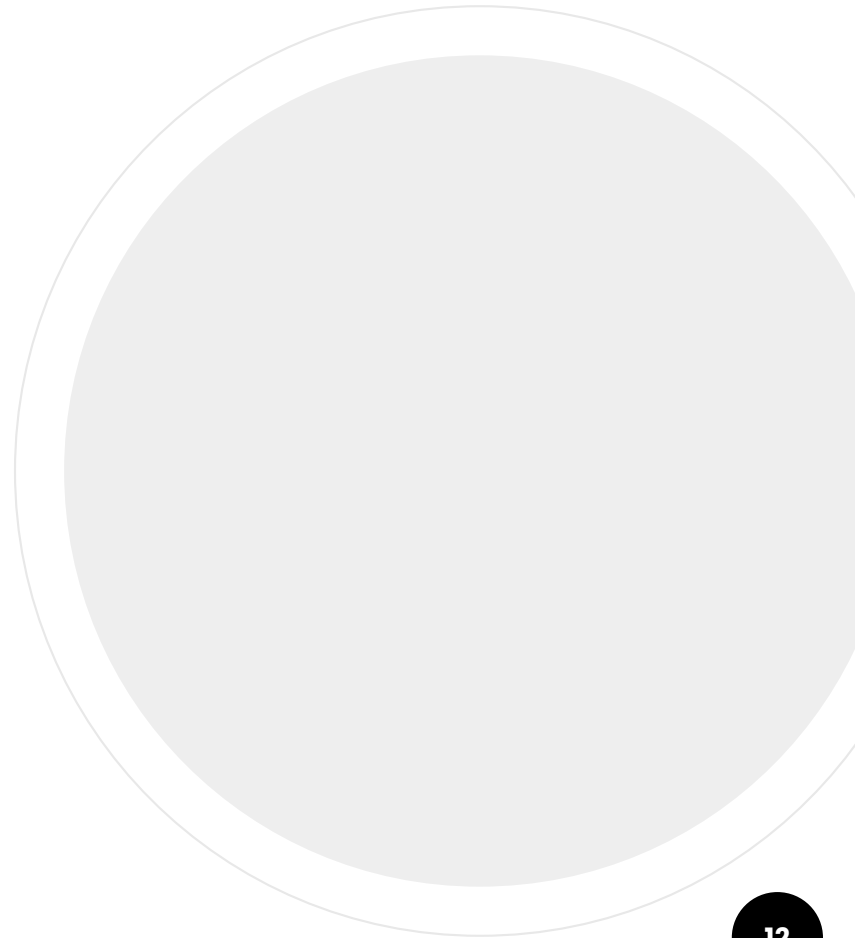


DISECCION

- ¿Qué tipos de animales se aceptan?
 - - Ratón. (MUERTO) GRUPO 5. Envuelto con aluminio y en bolsa desechable. Comprar.
 - - Ardilla. (MUERTE) GRUPO 4, GRUPO 6, GRUPO 1. Envuelto con aluminio y en bolsa desechable. Comprar.
 - - Pollito. (VIVO) GRUPO 2, GRUPO 3. Jaula de cartón. Comprar.
- GRUPO 1.
- Imelda, Reyna y Olivia
- GRUPO 2.
- Natanael, Reynaldo y Miguel Ángel
- GRUPO 3.
- Amos, Gabriel y William
- GRUPO 4.
- Moisés, Hilda y María
- GRUPO 5.
- Lidwina, Sandra y Wendy
- GRUPO 6.
- Elisama, Priscila y Elda.



- Guantes
- Mascarillas. X
- Batas
- Set de disección
- Recipiente
-



CEREBELO

MÉDULA ESPINAL

ESÓFAGO

PULMONES

HÍGADO

PÁNCREAS

VESÍCULA BILIAR

VEJIGA

URETRA

CEREBRO
ENCÉFALO

LARINGE

TRÁQUEA

CORAZÓN

BAZO

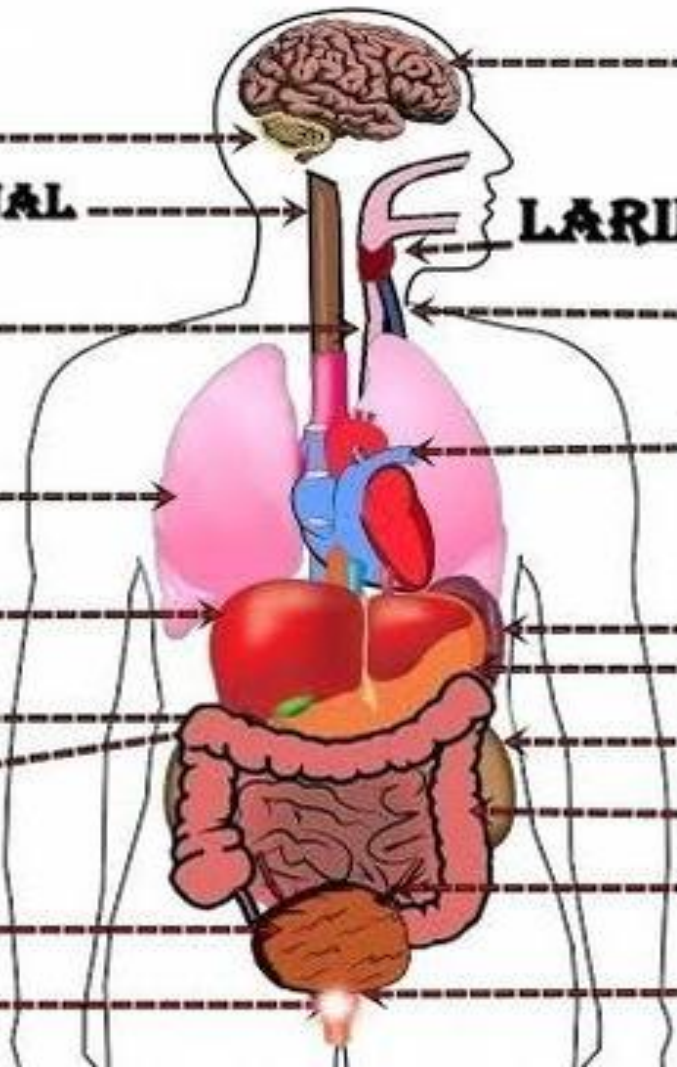
ESTÓMAGO

RIÑONES

INTESTINO GRUESO

INTESTINO DELGADO

RECTO



- 
- Elda Natanael
 - Priscila Olivia
 - Elisama Ana Reyna
 - Ana Hilda Imelda
 - Mariya
 - Wendy
 - Sandra
 - Lidwina
 - Moises
 - William
 - Gabriel
 - Amos
 - Miguel Angel
 - Reynaldo

