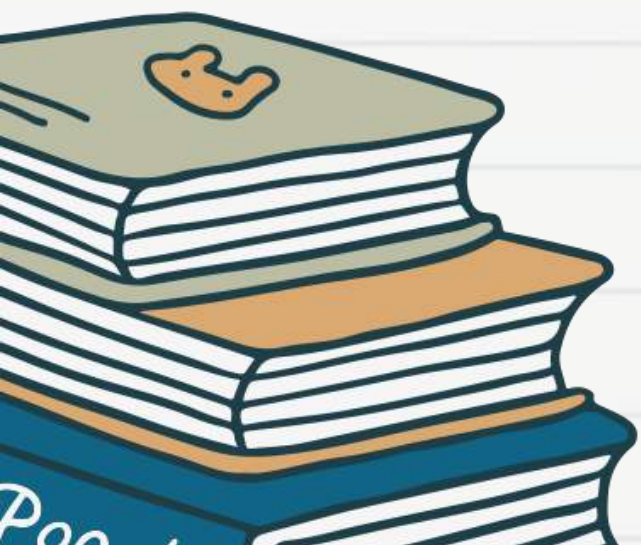




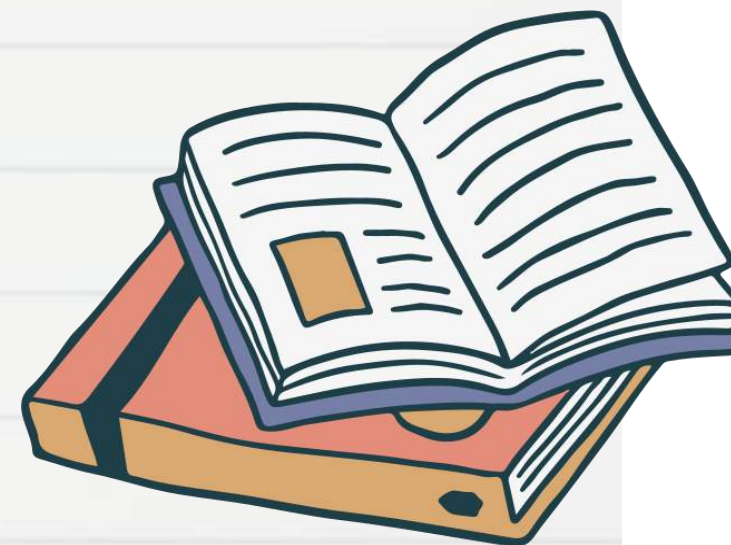
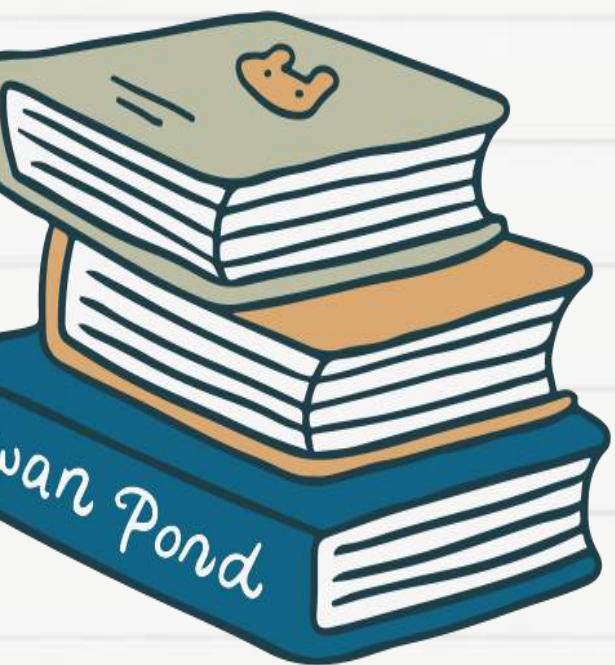
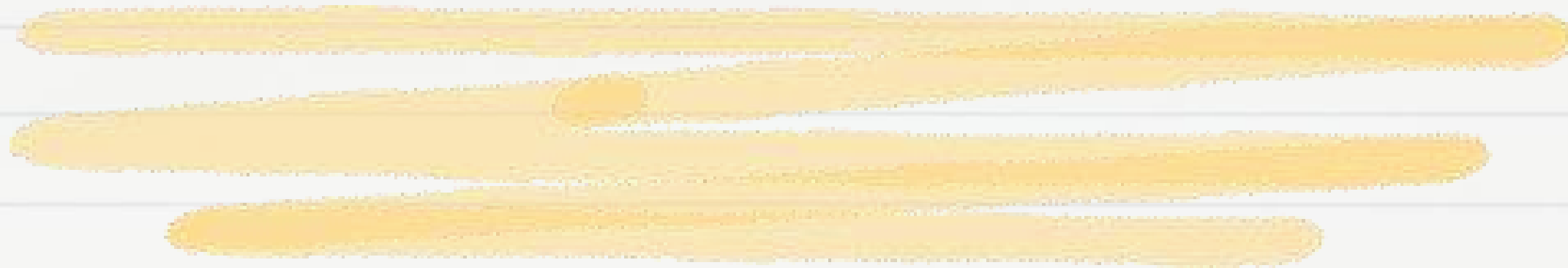
NIVELES DE LA LENGUA





NIVELES DE LA LENGUA

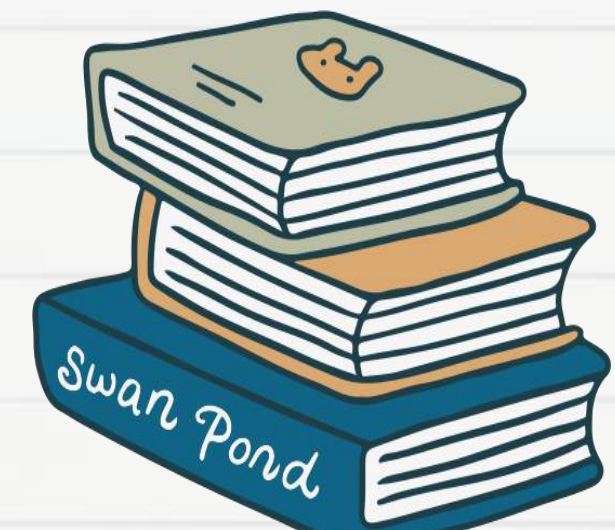
- Se entiende por niveles de la lengua o niveles del lenguaje (y también registro lingüístico) al grado de corrección con que utilizamos el idioma en una situación **determinada**.

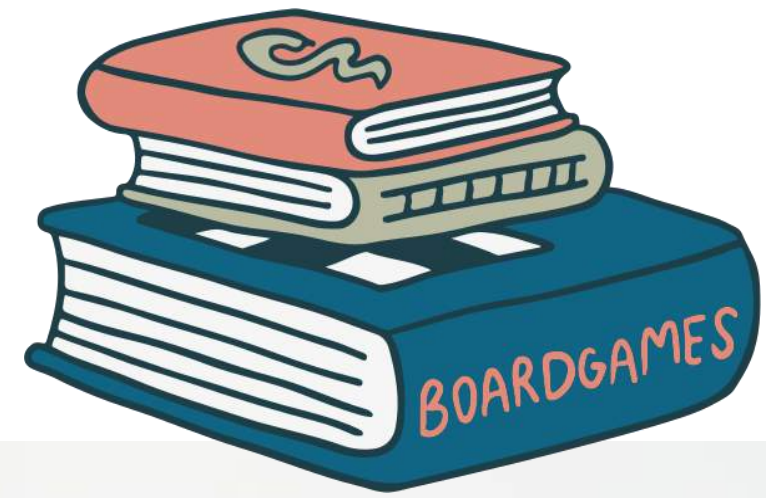




NIVEL VULGAR

- Variedad lingüística empleada por sectores sociales que no han accedido a la escolarización. Presenta incorrección idiomática, pobreza léxica, oraciones breves y de sentido incompleto. **Se caracteriza por el:**
- Uso de oraciones cortas.
- Abuso de **muletillas**.
- Uso de palabras incorrectas o incompletas.
- Inversión de los pronombres personales.





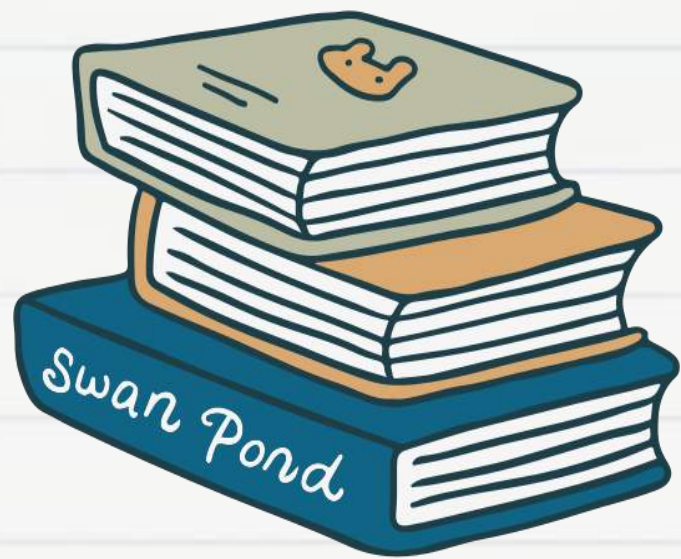
NIVEL

COLOQUIAL/FAMILIAR

- Es un nivel del lenguaje que se usa en ambientes de suma confianza para el hablante como en su entorno familiar, comunitario o de amistades muy cercanas.

Se caracteriza por:

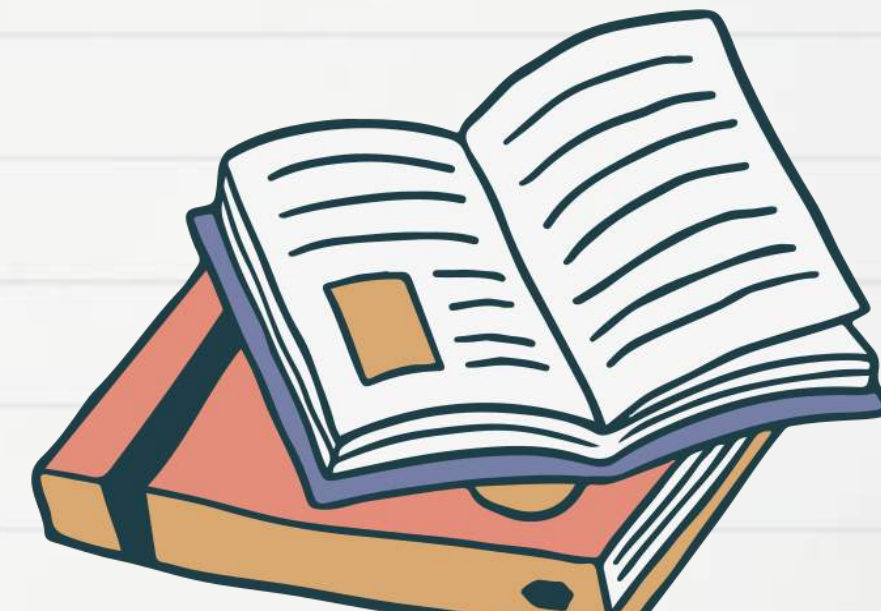
- Es de uso común y regular en la cotidianidad de la mayoría de las personas.
- Uso de repeticiones.
- Uso de diminutivos, aumentativos y despectivos.
- Admite improvisaciones



NIVEL ESTÁNDAR

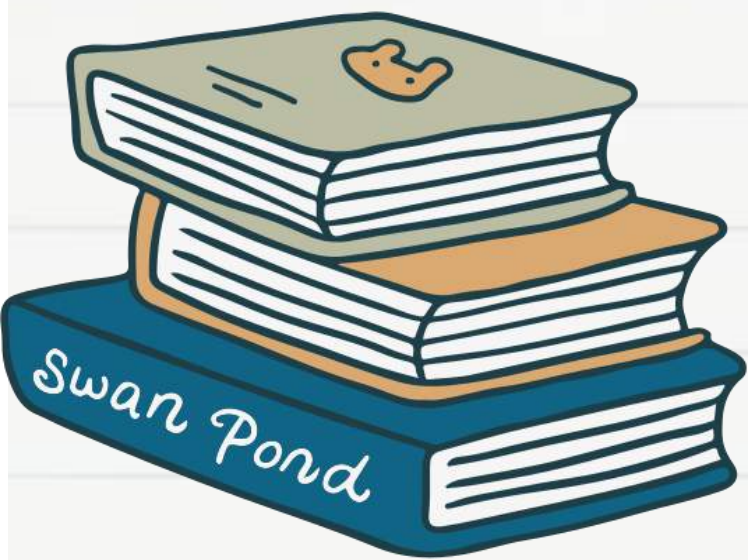


- El nivel estándar del lenguaje es el que usa la mayoría de un grupo social, es neutro y correcto. Sigue las reglas gramaticales y ortográficas básicas.
- Se usa en la escuela, medios, administración y situaciones formales. **Ejemplos:**
- "Hola, ¿cómo estás? ¿Qué me cuentas?" o "Buenos días, profesor".
- "¿Me podrías pasar la sal, por favor?"



NIVEL TÉCNICO

- El lenguaje técnico usa vocabulario específico de una disciplina, como "**hipoteca**" en finanzas, "**tartrectomía**" para limpieza dental en medicina, o "**router**" y "**desfragmentar**" en informática.



NIVEL CULTO



- Variedad lingüística que revela la búsqueda de refinamiento en las formas de expresión y está dotada de prestigio idiomático, riqueza léxica.
- Se asocia a hablantes con un alto grado de formación y. Son altos conocedores de la lengua y se empeñan en usar el castellano de manera distintiva y superior culturalmente hablando.

