



BIENVENIDOS CICLO LECTIVO 2026

Exploreemos lo que sabemos...

Claudia le cuenta a un amigo que va a estudiar Psicología en la Universidad. Ella le comenta que va a estudiar esa carrera, porque le agradan las Ciencias Sociales. El amigo le responde que la Psicología no es una Ciencia Social, pero ella le asegura que sí lo es.



- ✓ ¿Qué piensas usted?
- ✓ ¿Es o no la Psicología una Ciencia Social?
- ✓ ¿Qué características posee su estudio que la convierten en una Ciencia Social?

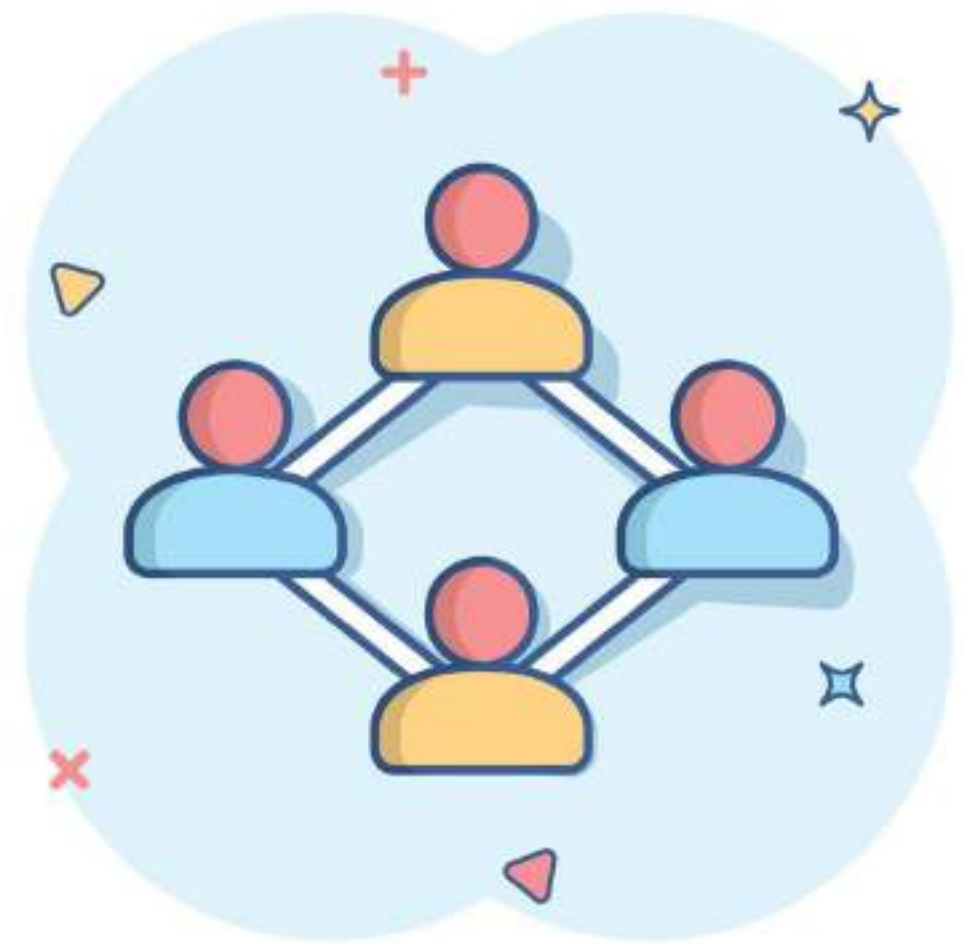


IDENTIFICACIÓN DE LAS CIENCIAS SOCIALES.





Significa reconocer cada una de sus ramas, sus objetos de estudio y la importancia que tienen para comprender la vida en sociedad.



CIENCIAS SOCIALES.



Evolución de las sociedades.

Arqueología

Historia

Demografía

Ecología

Interacción social.

Economía

Sociología

Antropología

Sistema cognitivo.

Psicología

Lingüística

Aplicadas.

Derecho

Pedagogía

Humanidades.

Filosofía

Ciencias Políticas

Semiología

Ciencias de la Comunicación

Arqueología



Estudia las culturas y civilizaciones antiguas a través de los restos materiales que dejaron, como construcciones, herramientas, cerámica, huesos o monumentos.



El descubrimiento de las ruinas de Tikal en Guatemala es un ejemplo de estudio arqueológico.

Historia:

Analiza los hechos del pasado para comprender los procesos actuales y futuros.



Ejemplo: estudiar las revoluciones, independencias o guerras.



Estudia las poblaciones humanas, especialmente su tamaño, distribución, composición (como edad y sexo) y los cambios que ocurren en ellas con el tiempo, como los nacimientos, muertes, migraciones y matrimonios.

Demografía.



Ecología

Es la rama de la biología que estudia las relaciones de los diferentes seres vivos entre sí y su relación con el entorno.



El Instituto Nacional de Estadística de Guatemala (INE) realiza censos para saber cuántas personas viven en el país, su edad, sexo y lugar de residencia



Examina cómo las personas y los países producen, distribuyen y consumen bienes y servicios.

Economía.



Sociología:

Estudia las relaciones entre individuos y grupos, los valores, normas y estructuras que conforman la sociedad.



Ejemplo: analizar la desigualdad social o la influencia de los medios de comunicación.



Investiga el
origen, evolución
y diversidad
cultural del ser
humano.

Antropología.



Ejemplo: estudiar costumbres, lenguas, tradiciones o rituales.

Psicología

Estudian cómo los procesos mentales individuales y colectivos influyen en las dinámicas sociales, culturales y de comportamiento.



Lingüística:



- ✓ Estudia el lenguaje humano.
- ✓ Se encarga de analizar cómo se estructura, cómo funciona y cómo se utiliza el lenguaje en sus diferentes formas.





Conjunto de normas, principios y reglas que regulan la conducta de las personas dentro de una sociedad para garantizar el orden, la justicia, la seguridad jurídica y la convivencia pacífica.

Derecho.



Pedagogía

Estudia, diseña y aplica métodos, técnicas y estrategias para facilitar el proceso de enseñanza-aprendizaje, buscando el desarrollo integral del ser humano.



Ciencia y el arte de la educación.



Es el estudio de las preguntas más importantes sobre la vida, el ser humano y el mundo.

Filosofía.

Busca respuestas usando la razón, el pensamiento crítico y la reflexión.



Estudia cómo se organiza,
funciona y toma decisiones un
país o una sociedad.

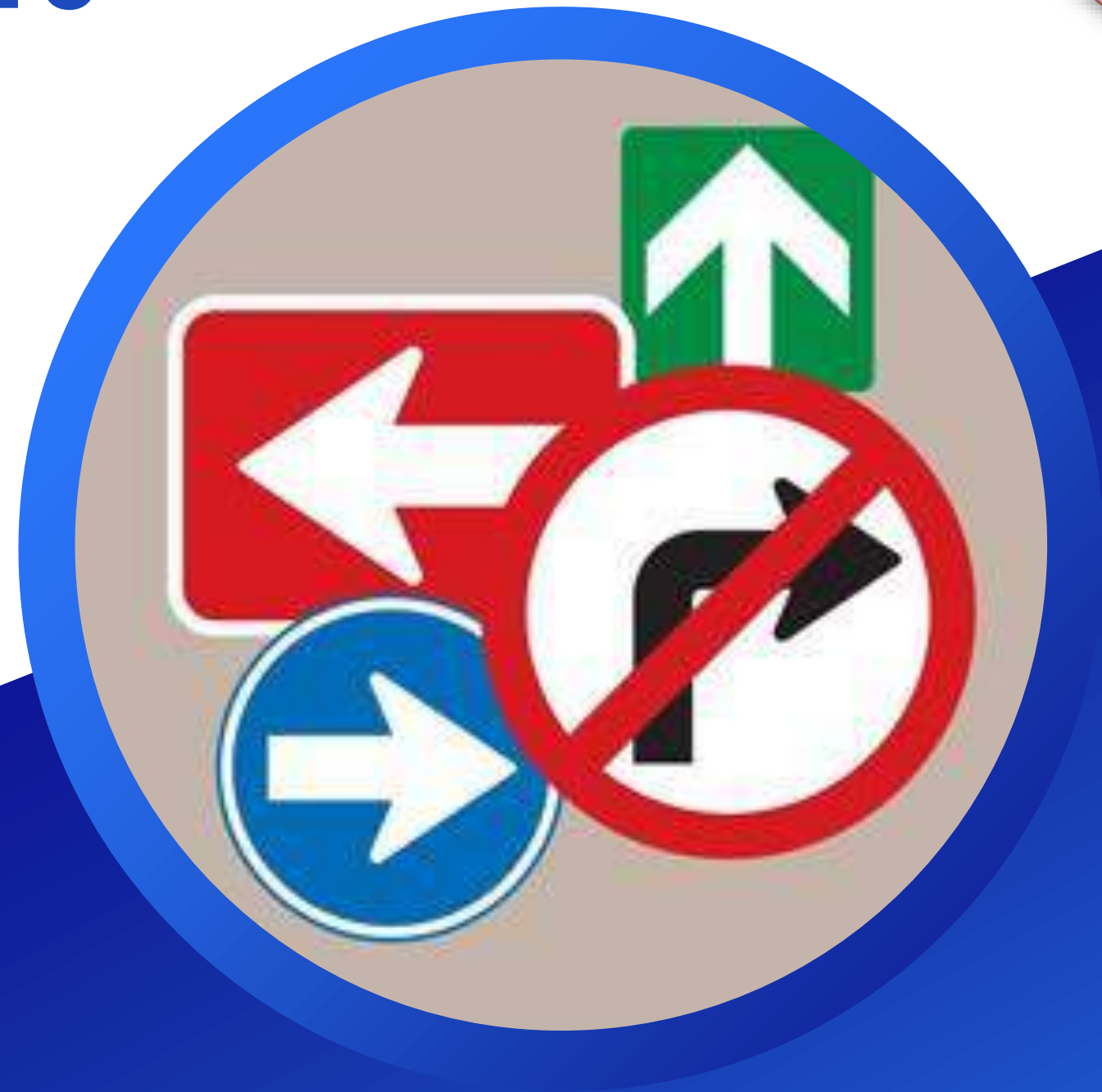
Analiza el poder, el gobierno, las
leyes, los partidos políticos, las
elecciones y la participación
ciudadana.



Ciencias políticas.

Semiología:

Estudia los signos: es decir, todo aquello que sirve para comunicar un mensaje.



Un signo es cualquier cosa que significa algo:

- Una palabra, Un dibujo, Un color, Un gesto, Un sonido y Un símbolo

Estudian cómo se transmite, recibe y entiende la información entre personas, grupos o medios.



Ciencias de la Comunicación.