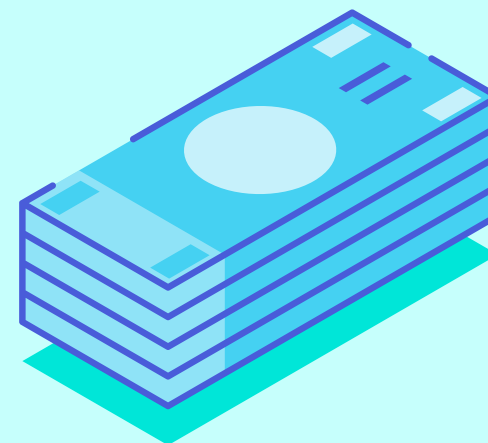


CCN 



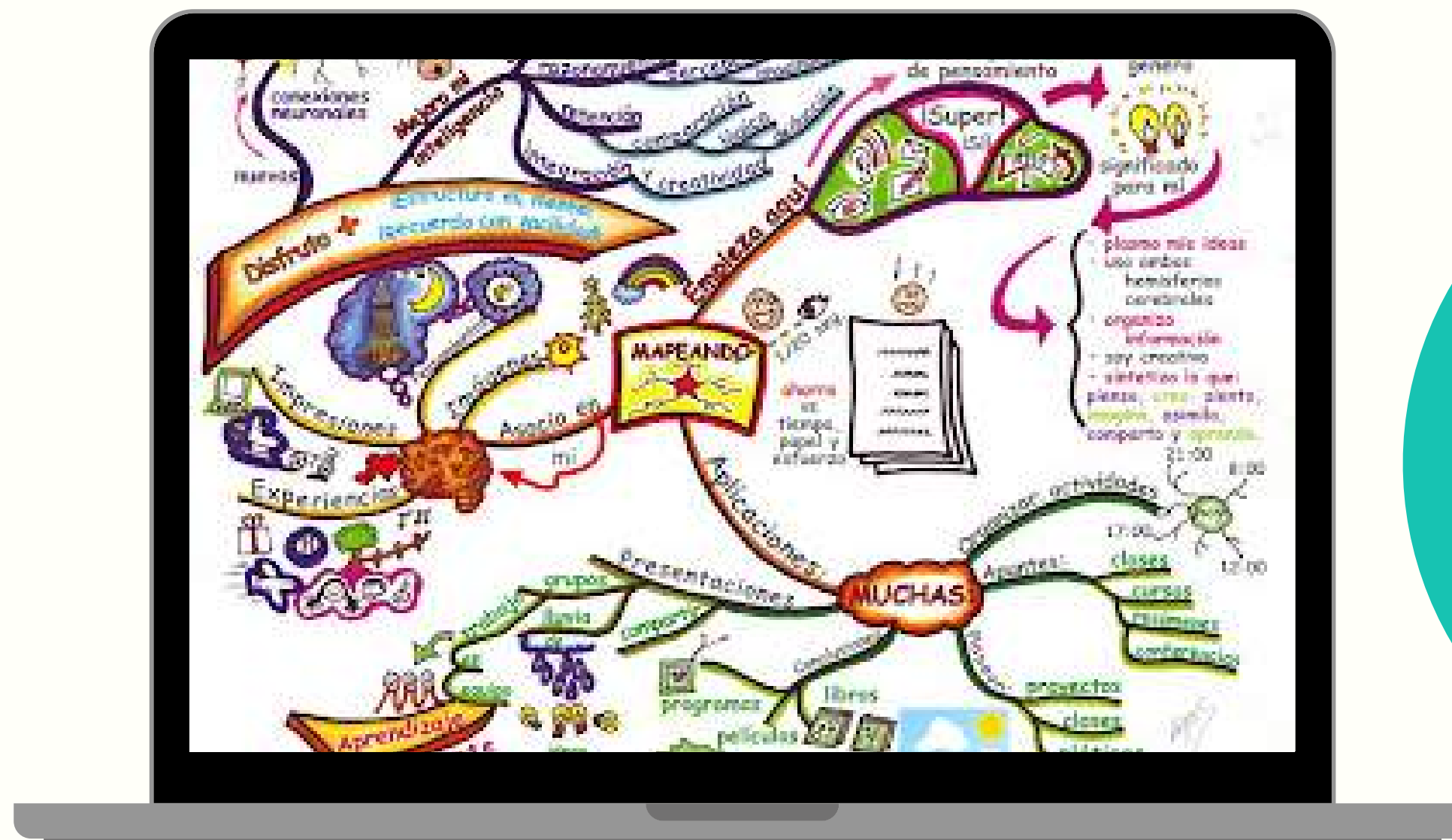
COMUNICACIÓN Y LENGUAJE L2.

PEM. Odilia Rodríguez





MAPAS Y ESQUEMAS





¿QUÉ SON LOS MAPAS Y ESQUEMAS?





- Son organizadores gráficos.
- Ayudan a ordenar, comprender y resumir información.
- Facilitan el estudio y la síntesis de textos.



¿Para qué sirven?



- Identificar ideas principales.
- Organizar la información de un texto.
- Comprender mejor lo leído.
- Preparar resúmenes y exposiciones.



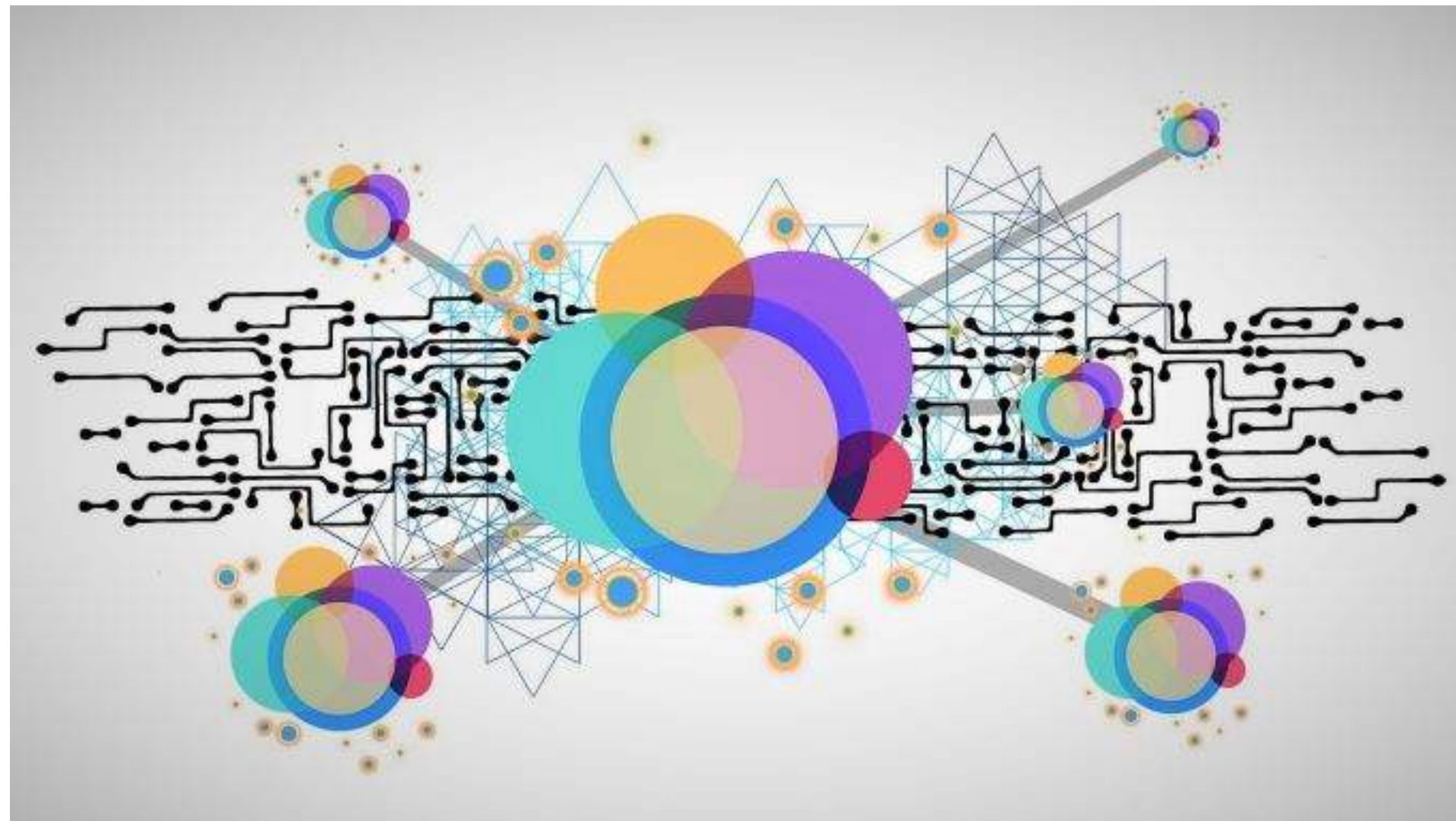
A

B

C



TIPOS DE MAPAS



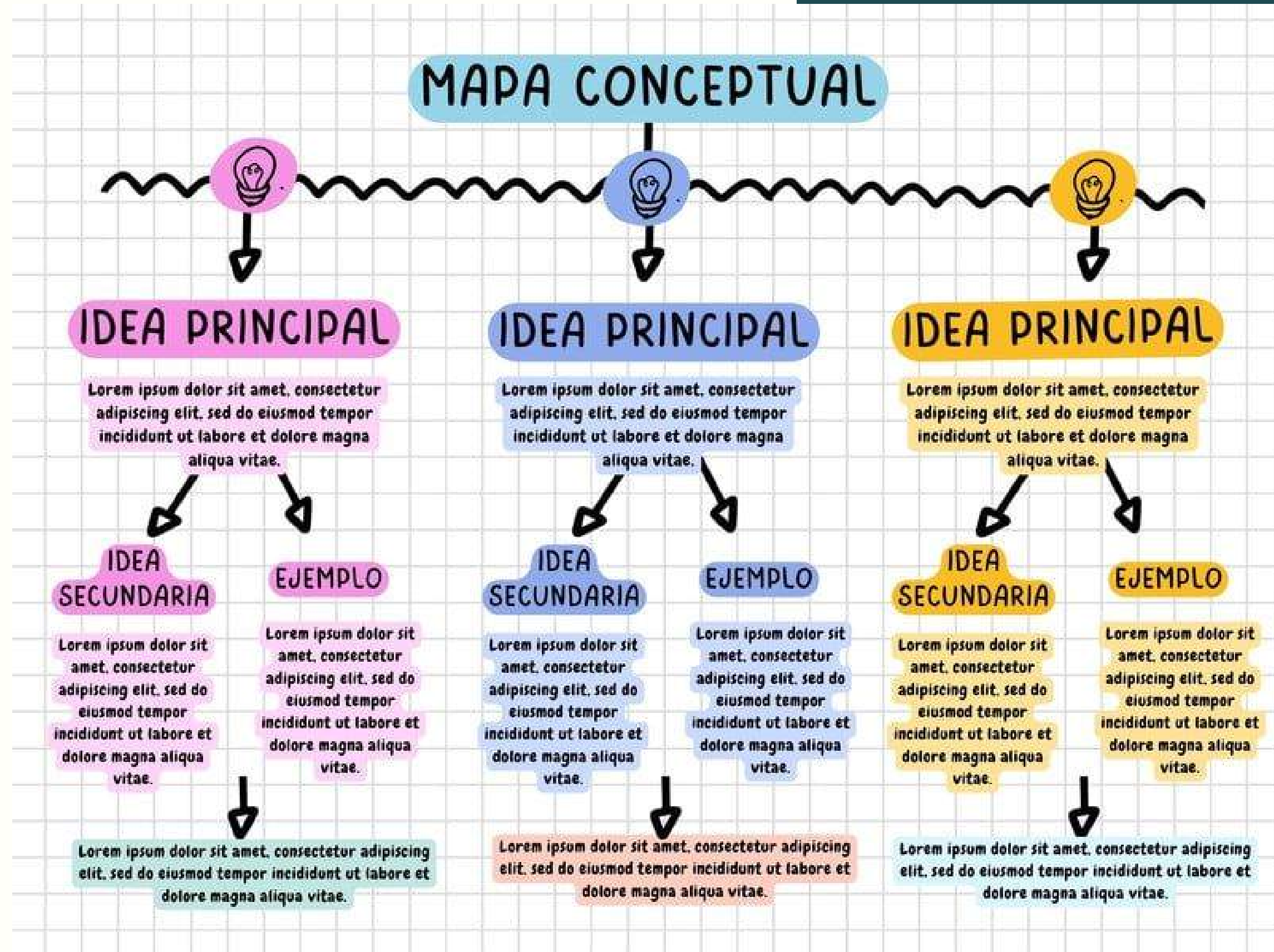


MAPA CONCEPTUAL

Es una herramienta visual que organiza y representa conocimientos, mostrando las relaciones entre diferentes conceptos e ideas.



EJEMPLO:

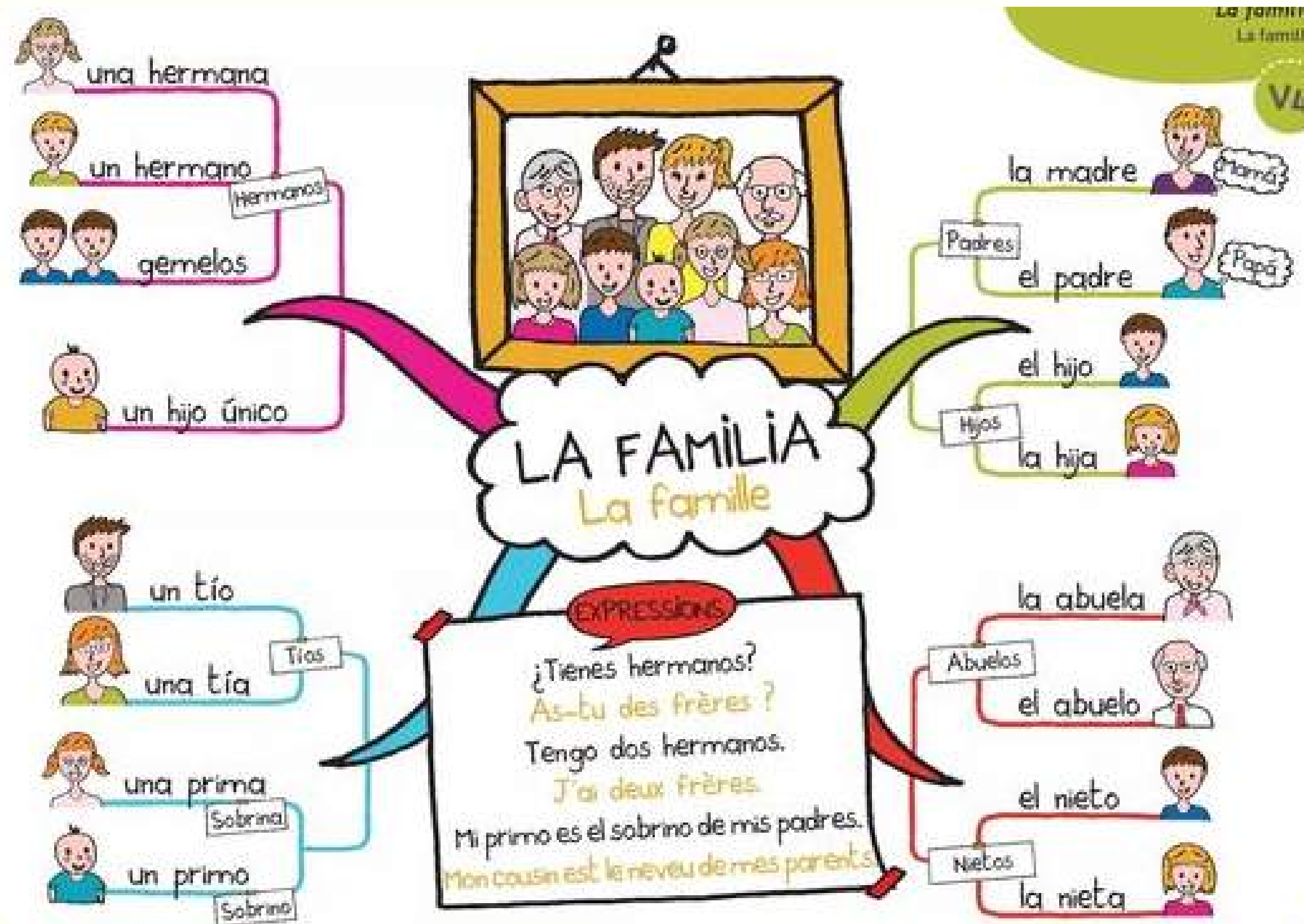


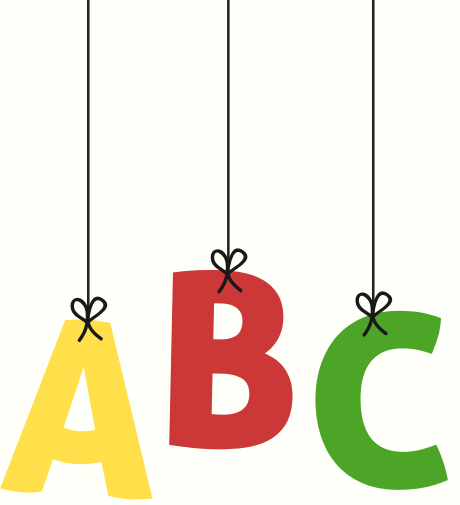
MAPA MENTAL

Es un diagrama que representa conceptos relacionados a partir de un tema principal o palabra clave. El tema principal se ubica al centro y se expande en todas direcciones con los conceptos relacionados.



EJEMPLO:





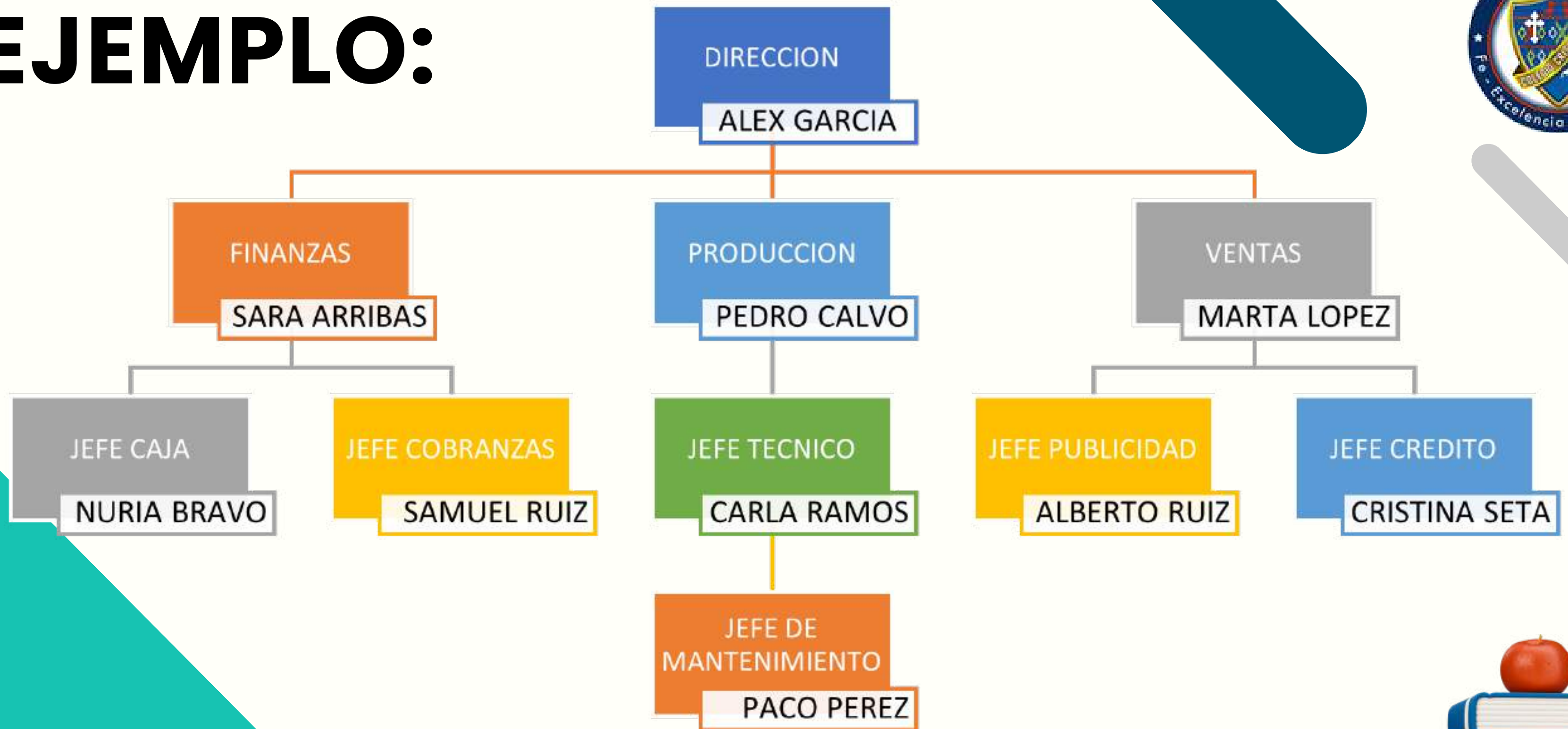
Organigrama



Es una herramienta que evidencia o da a conocer la estructura y el tamaño de una organización, tanto a los empleados como a las personas externas que accedan a esa información.



EJEMPLO:





CUADRO SINÓPTICO



Es normalmente implementado como una estrategia para organizar conocimientos de una manera simple y clara.



EJEMPLO:



Ejemplo de cuadro sinóptico sobre la contaminación ambiental



Permite ver la conexión jerárquica de las ideas.



A

B

C



CUADRO COMPARATIVO

Un cuadro comparativo es una herramienta visual que permite organizar información de manera lógica y clara sobre dos o más elementos.



Ejemplo:



docentesaldia.com

Prisma

Pirámide

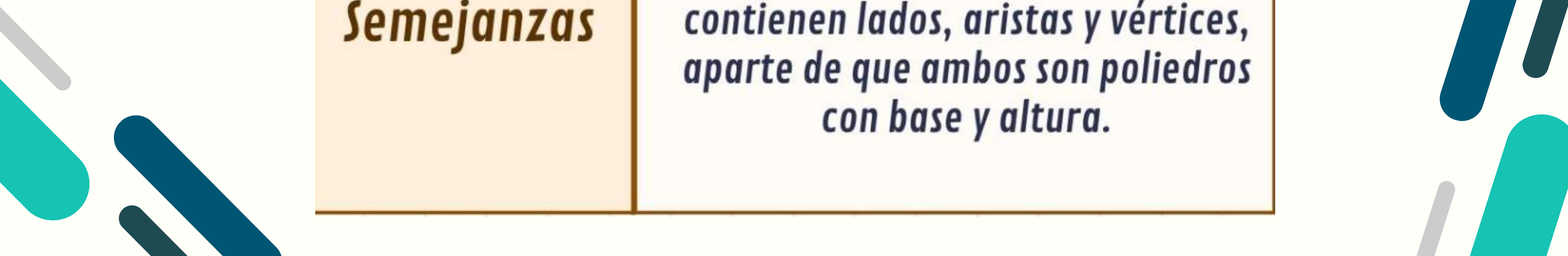
Diferencias

Dos bases paralelas y caras laterales.

Una sola base, lados triangulares.

Semejanzas

Son cuerpos tridimensionales que contienen lados, aristas y vértices, aparte de que ambos son poliedros con base y altura.





Línea de tiempo

Es una representación gráfica que muestra eventos importantes en secuencia, facilitando la comprensión de su evolución y contexto.



EJEMPLO:

