



COMUNICACIÓN Y LENQUAJE L2.





SIGNOS





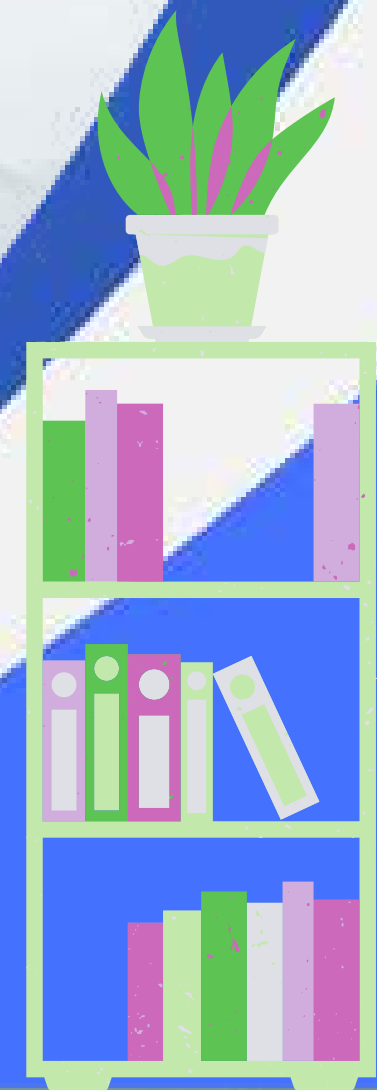


Es aquello que percibimos
con nuestros sentidos y
que nos transmite alguna
información.





TIPOS DE SIGNOS





INDICIOS





Es una señal, rastro o dato
que permite sugerir o
sospechar que algo ocurrió,
pero no lo demuestra de
manera directa.



EJEMPLOS:



- El humo, que indica que hay fuego.
- Las nubes negras, que indican que va a llover.
- El sudor, que indica que hace calor.
- La fiebre, que indica que hay enfermedad.







SÍMBOLO- REPRESENTACIÓN





Es una combinación con
textos e imágenes, pueden
crear mensajes mucho más
significativos y memorable.

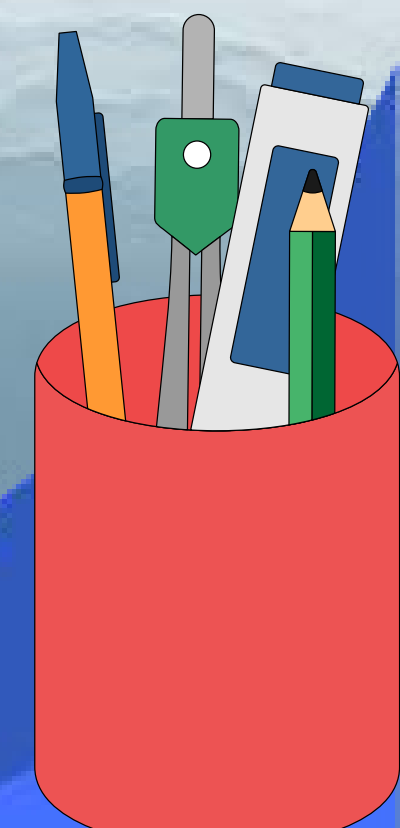


EJEMPLOS:





ícono





Los iconos transmiten información de manera rápida y eficaz, permitiéndonos reconocer personas, lugares, objetos o ideas de un solo vistazo.





Un ícono representa algo porque se parece a eso que representa.



EJEMPLOS:

